

Wandbreite

fugenlose Wandverkleidungen

S3-00628-14
Basil Sturm

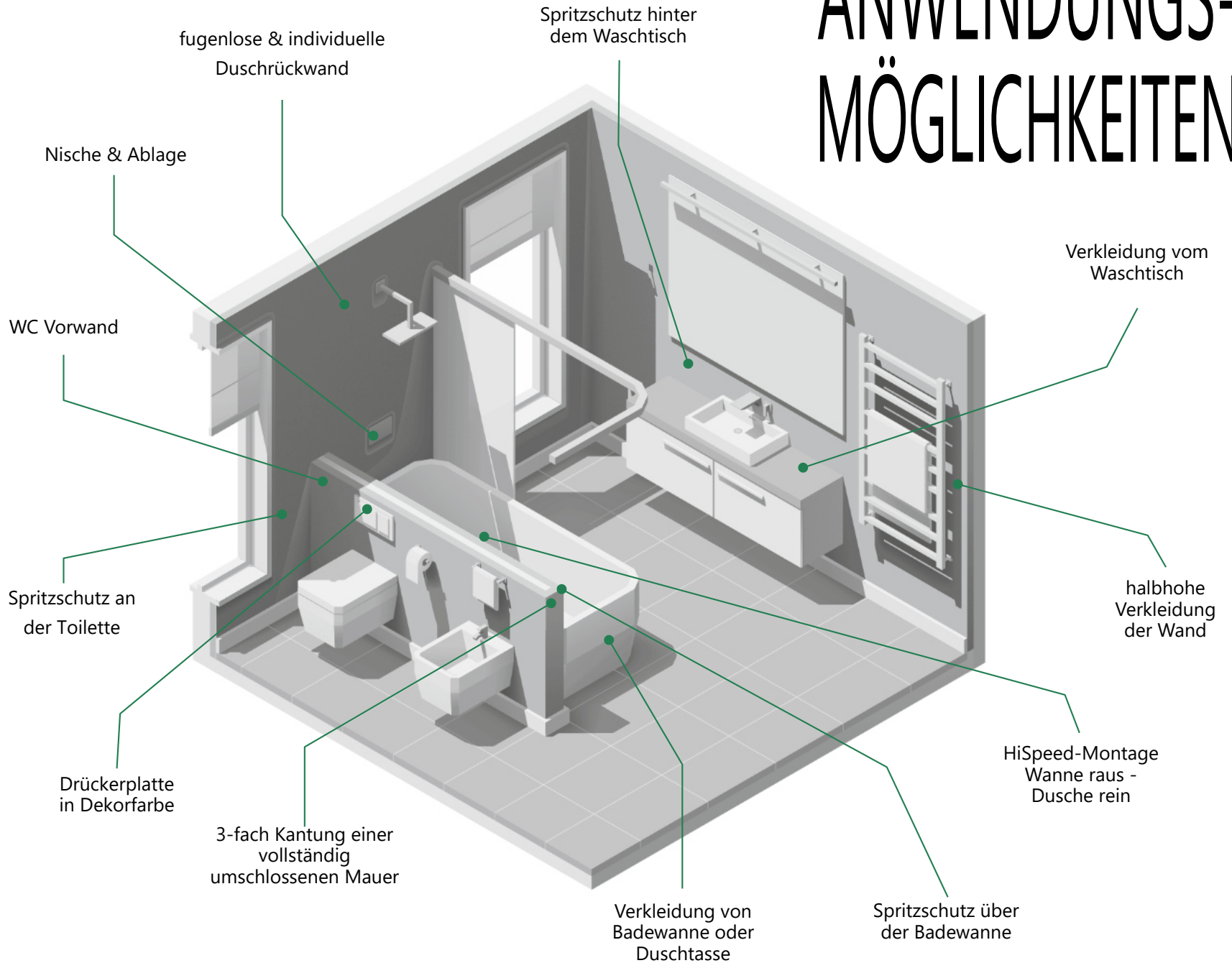
B3-00730-01
Green Cathedral

FUGENLOSE
WANDVERKLEIDUNGEN
BÄDER & SPA

Unikate schaffen



ANWENDUNGS- MÖGLICHKEITEN



Unikate schaffen -

mit der fugenlosen Wandverkleidung von Wandbreite. Die Aluminium-Verbund Dekorplatte ist ein einzigartiges Wandpaneel für private und öffentliche Bäder.

Größte Vielfalt durch individuelle Bedruckbarkeit und Dekorwahl.

Die hygienische und wasserfeste Oberfläche ist sehr leicht zu reinigen, Schmutz und Kalk können sich kaum festsetzen.

Großflächig und hauchdünn, ein Leichtgewicht geschaffen für einen Highspeed-Einbau.

Das Überkleben von Altfliesen ist problemlos umsetzbar.

Durch System-Montage wird unsere Dekorplatte zur fugenlosen Wandverkleidung. Fräsung und Umkantung sorgen für fugenlose Innen- und Außenecken.

Durch den stumpfen Plattenstoß ist jede Wandlänge möglich. Der MTS-Abschluss sorgt für eine geschlossene Abschlusskante ohne Profil.

Die Bearbeitung erfolgt durch Metallbohrer, Lochsägen, Kreis- und Stichsägen.

Nutzen auch Sie diese Vorteile und schaffen sich Ihr eigenes Unikat.



S1-00003-03
Cosmic Night



HOLZ



H1-00382-02
Ponderosa Champagner



H2-00068-01
Treibholz *



H1-00199-04
Gipsy dunkelgrau



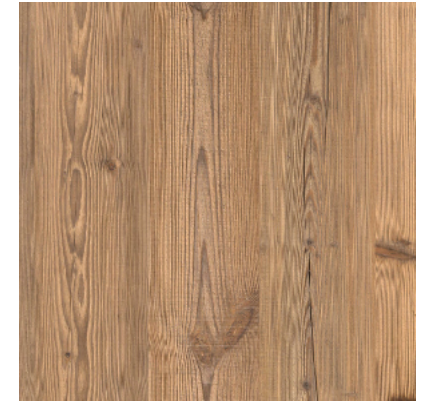
H2-00109-00
Französische Eiche *



H2-00101-00
Badische Eiche *



H2-00067-00
Schwarzwald Eiche hell *



H2-00096-00
Amerikanische Fichte



H2-00102-00
Hüttenzauber *



H2-00103-00
Eiche Holzworm *



H2-00104-00
Almhütte *



H1-00200-00
Sennerei

H3-00186-01
Oryoki Frühling*

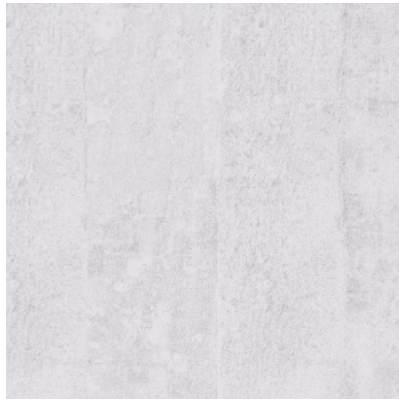


S3-00628-12
Basil Stahl *

U2-00335-00
RAL9016 Verkehrsweiß *

F3-00121-01
Fliese Verona *

BETON ZEMENT



S1-00016-02
Zeta Wolke



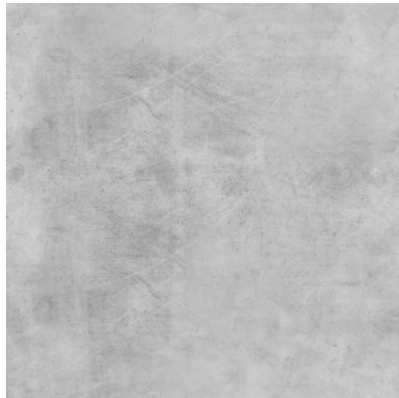
S1-00035-00
Frischbeton



S3-00628-02
Basil Silber *



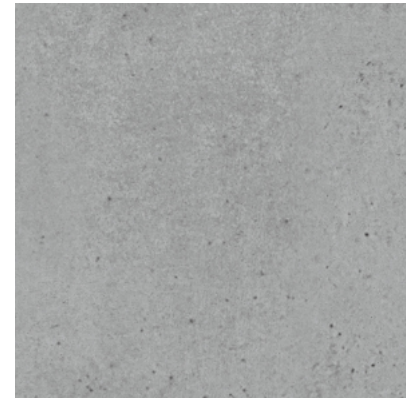
S1-00002-03
Pavo Grau



S1-00021-00
Titan



S1-00007-03
Calcolo Platin



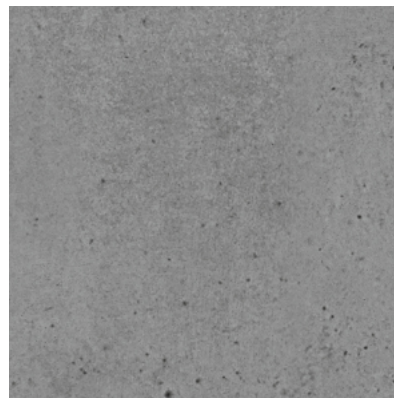
S3-00628-12
Basil Stahl *



S1-00004-01
Harmony Beton



S1-00011-01
Aven Titan



S3-00628-13
Basil Flint *



S3-00628-14
Basil Sturm *

* Dekorplatten zusätzlich in den Formaten 2.100 x 1.500 mm und 3.050 x 1.250 mm verfügbar



S1-0003-01
Cosmic Stardust

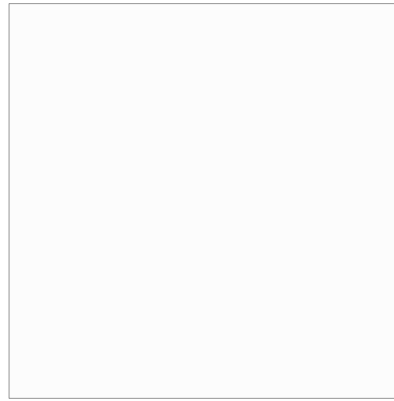
HELLE TÖNE



S3-00628-09
Basil Mondstaub *



S3-00749-01
Marmara dezent *



U2-00335-00
RAL9016 Verkehrsweiß *



S3-00628-10
Basil Nebelhauch *



S1-00001-03
Echo Weiß *



S2-00055-07
Aldebaran Schnee *



S3-00628-10
Basil Softbeige *



S3-00628-02
Basil Silber *



S3-00748-03
Traviano schwarz weiß



S1-00007-01
Calcolo Weiß



S1-00004-03
Harmony Bright

* Dekorplatten zusätzlich in den Formaten 2.100 x 1.500 mm und 3.050 x 1.250 mm verfügbar

SHADES OF BEIGE



S2-00628-17
Basil Latte *



S2-00628-04
Basil Beige *



S1-00003-05
Cosmic Latte



S1-00004-02
Harmony Beige



S1-00009-06
Travertin hellbeige



S1-00002-01
Pavo Sand



S1-00012-01
Goswin



S2-00628-18
Basil Macchiato *



S2-00628-19
Basil Coccoa *



S2-00628-20
Basil Frappe *



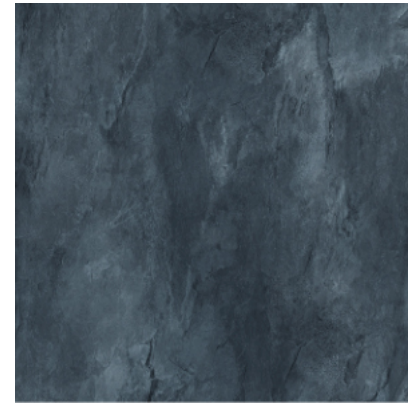
S2-00628-06
Basil Cappuccino *



S1-00033-03
Rialto Weiß



S1-00033-02
Rialto Grau



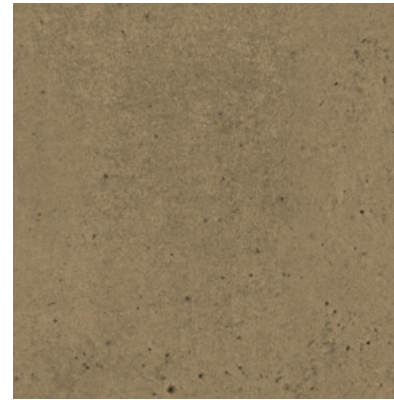
S1-00033-01
Rialto Anthrazit



DUNKLE TÖNE



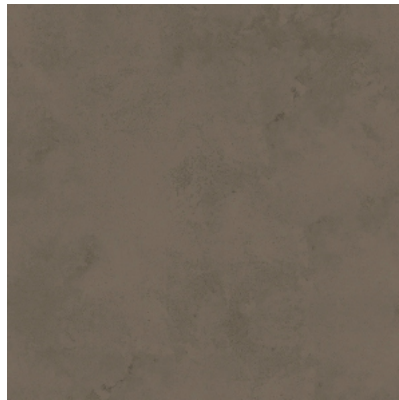
S2-00060-01
Umbriel Aqua *



S2-00628-21
Basil Galao *



S1-00007-05
Calcolo Maroni



S1-00002-02
Pavo Braun



S2-00628-22
Basil Espresso *



M1-00339-01
Rost Braun



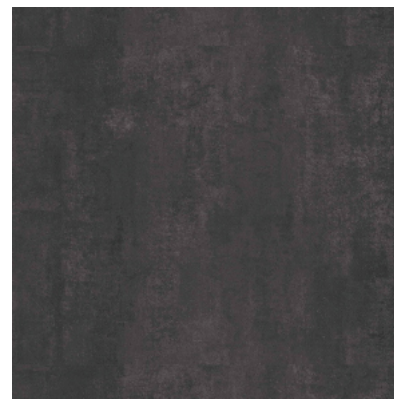
M1-00197-01
Cortenstahl Rost



S1-00003-07
Cosmic Way



S1-00003-03
Cosmic Night

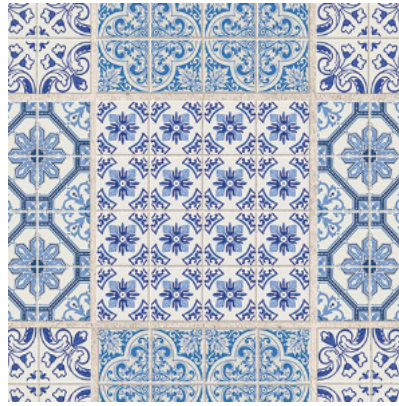


S2-00055-02
Aldebaran Anthrazit *



S1-00011-02
Aven Noir

FLIESE



F1-00202-01
Fliese Juliet blau



F1-00344-02
Mosaikfliese Grau



F1-00381-00
Fliese Iberia blau



F1-00198-02
Fliese Florenz

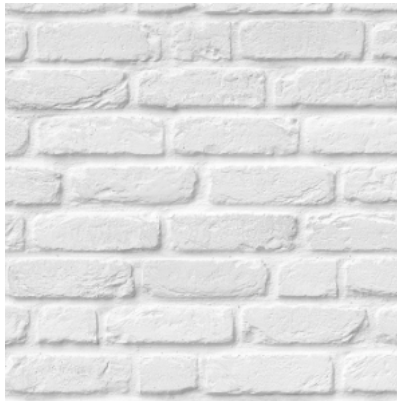


F1-00371-00
Fliese Utopia



F3-00121-01
Fliese Verona *

DEKOR MIT TIEFE



S1-00026-02
Backstein Loft



S1-00010-01
Lyra Silber



S1-00013-02
Steinwand Muschel



S1-00010-02
Lyra Gold



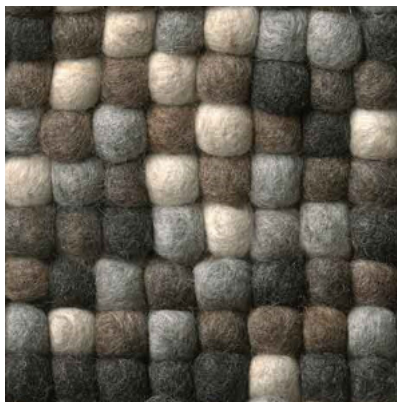
S1-00013-01
Steinwand Sand



S1-00034-01
Backstein Ton



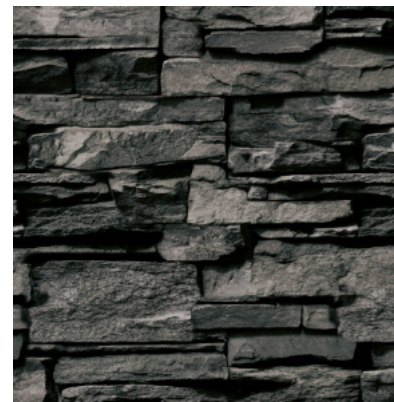
S1-00026-01
Backstein Gewölbe



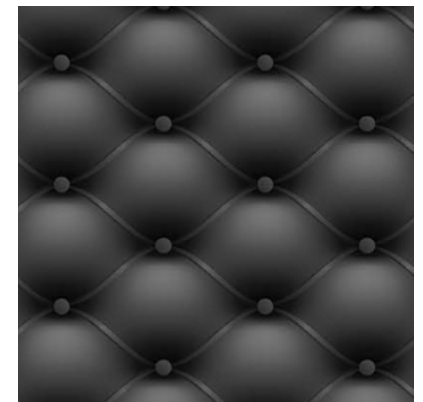
T2-00124-01
Filz Meliert *



S1-00013-05
Steinwand Walnuss



S1-00013-03
Steinwand anthrazit



T2-00123-00
Glattleder *

S1-00010-01
Lyra Silber



WASSER WIND & ELEMENTE



B3-00311-00
Wunderland Namibia *



B3-00182-00
Wasserfall 04 *



B3-00187-00
Entspannung *



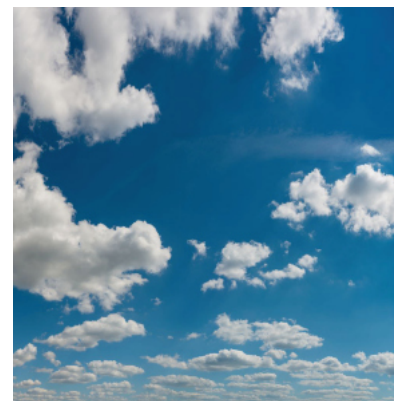
B3-00330-02
Campello *



B3-00292-00
Caverne *



B3-00295-00
Elefanten *



B3-00177-01
Wind *



B3-00167-00
Buckelwal *



B3-00705-01
Cala Cartoe *



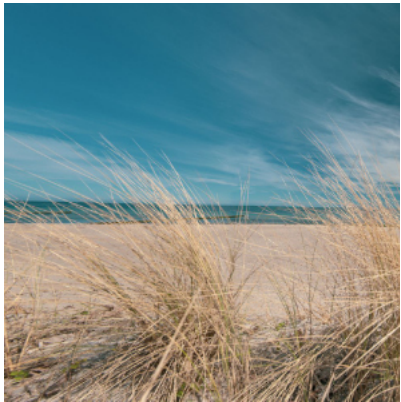
B3-00283-00
Kokosnuss Allee *



B3-00282-00
Bora Bora *



B3-00184-00
Sunset *



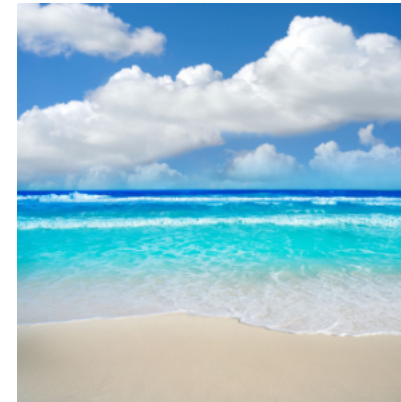
B3-00190-00
Strandhafer *



B3-00171-00
Brandung *



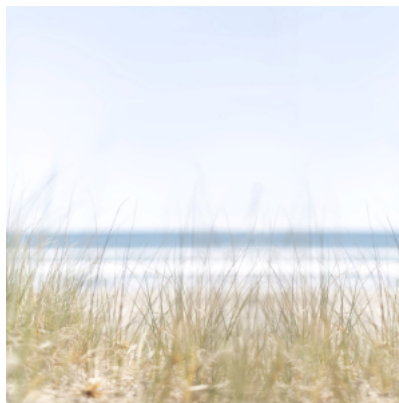
B3-00280-01
Kanaren *



B3-00209-00
Karibischer Traum *



B3-00189-00
Abend im Ried *



B3-00304-02
Tag am Meer *



B3-00279-01
Abendstimmung *



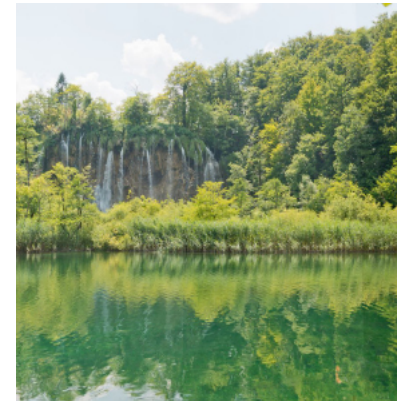
B3-00226-00
Abyss *

* für alle Bildmotive sind die Platten-Sonderformate 2.100 x 1.500 mm und 3.050 x 1.250 mm verfügbar

MUTTER NATUR



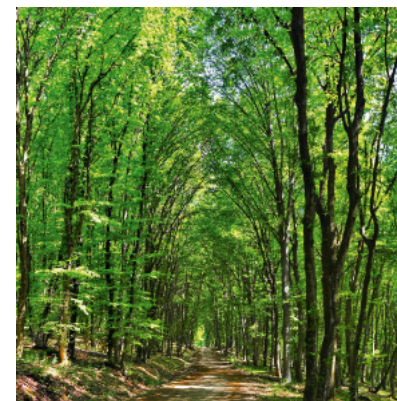
B3-00141-00
Gräser *



B3-00159-00
Waldsee *



B3-00363-01
Lavendeltraum *



B3-00166-00
Waldspaziergang *



B3-00174-00
Alpen *



B3-00164-00
Sommerwald *



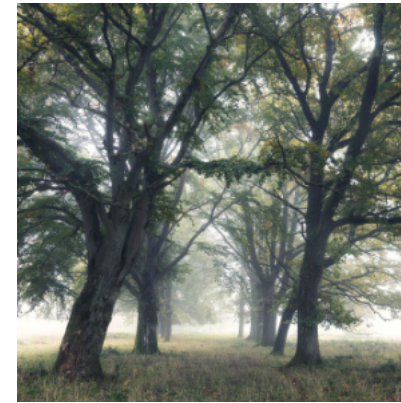
B3-00331-00
Flora *



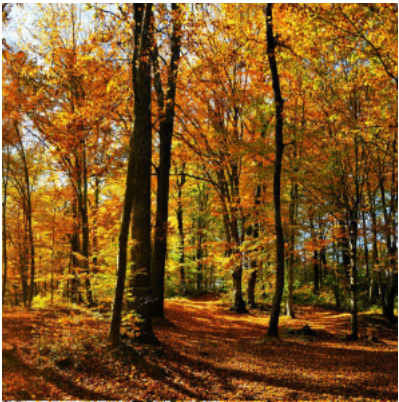
B3-00273-00
Stille *



B3-00240-00
Drei Zinnen Panorama *



B3-00243-00
Feentanz *



B3-00160-00
Herbsttag *



B3-00284-00
Smaragdgrün *



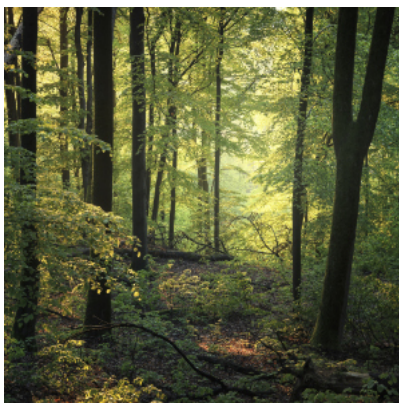
B3-00165-00
Wasserfall 03 *



B3-00314-00
Todtnau Wasserfall *



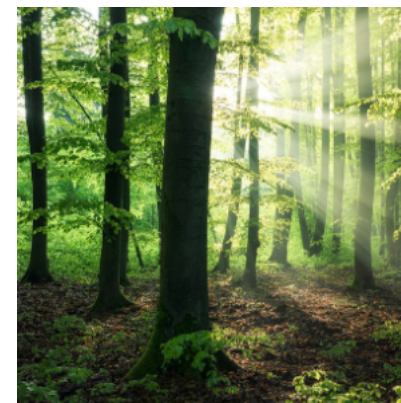
B3-00169-00
Ländle *



B3-00336-00
Bayerischer Wald 2 *



B3-00148-01
Wasserfall 01 *



B3-00258-10
Märchenstund im Sommer *

* für alle Bildmotive sind die Platten-Sonderformate 2.100 x 1.500 mm und 3.050 x 1.250 mm verfügbar

TECHNISCHE DATEN

Trägermaterial:	zwei Alu-Deckschichten (0,3 mm) und einem Kern aus Polyethylen
Gewicht:	3,80 kg/m ² bei einer 3 mm Platte 6,60 kg/m ² bei einer 6 mm Platte
Temperaturbeständigkeit:	-50 °C bis +80 °C
Wasseraufnahme:	0,01 % nach DIN 53495
Brandklassifizierung:	Klasse B2 nach DIN 4102-1
Lineare Wärmeausdehnung: Aluminium-Verbundplatten	2,4 mm/m bei einer Differenz von 100° C

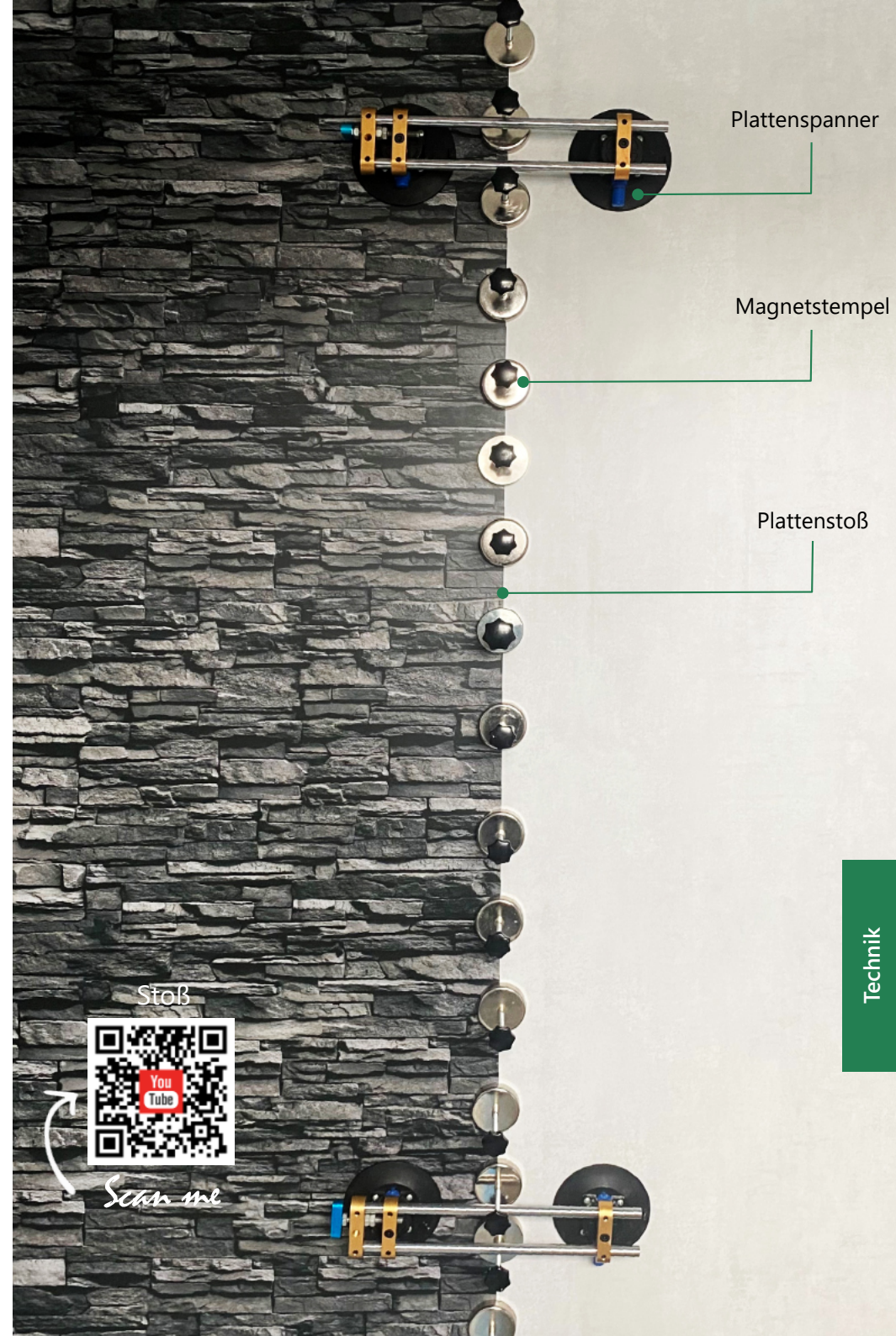
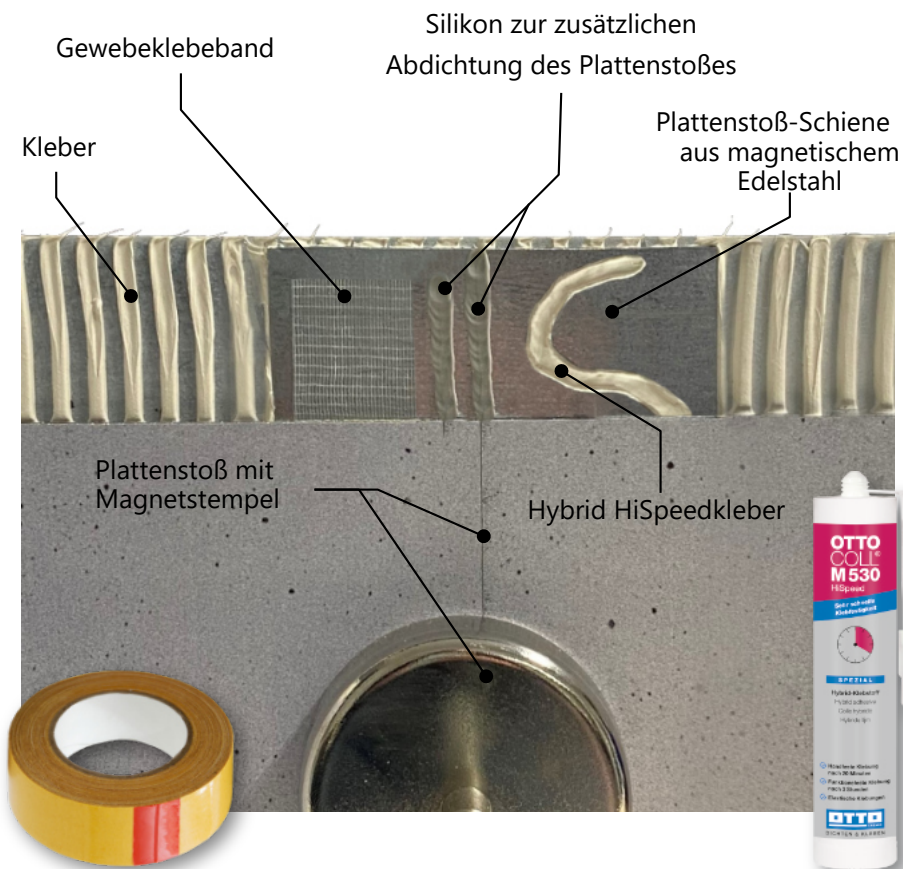


FUGENLOS & KRATZFEST

- individuell bedruckbar
- mit individueller Oberflächenstruktur veredelt (siehe letzte Seite)
- wasserfest, abriebfest, kratzfest, antibakteriell, lebensmittelecht farbstabil und chemikalienbeständig
- einfräs- und umkantbar
- Einbau mit & ohne Profile möglich
- geringes Gewicht (m² ≈ 3,80 kg)
- passgenau und an den Übergängen stumpf gestoßen, was besonders bei fortlaufenden Bildabwicklungen von Vorteil ist
- aufgrund der geringen Plattenstärke ist die Montage direkt auf die gereinigten Altfliesen möglich
- Dekorplatten werden immer mit „Produktionskanten“ ausgeliefert. Für einen nahtlosen Plattenstoß sind diese zu besäumen.

PLATTENSTOSS

Die beiden Dekorplatten werden stumpf auf der Plattenstoß-Schiene verbunden. Mit Hilfe von Plattenspannern werden diese passgenau zueinander gezogen. Für die Fixierung bis zur Aushärtung werden starke Magnetstempel verwendet. Der Plattenstoß ist mit vollflächiger und punktueller Verklebung möglich. Für einen raumhohen Plattenstoß werden zwei Plattenspanner und mindestens zehn Magnetstempel benötigt.



Für Innen- und Außenkanten wird in die Dekorplatte rückseitig eine Trapez-Nut eingefräst. Entlang dieser Nut wird das Material gebogen. Dadurch ergibt sich eine geschlossene, wasserdichte Innen- oder Außenkante. In

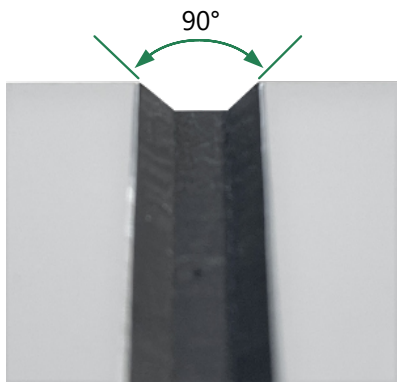
Kombination mit stumpfem Plattenstoß und MTS-Abschluss ist diese Technik absolut fugenfrei und einzigartig. Das Design der Platten kann ungehindert wirken.



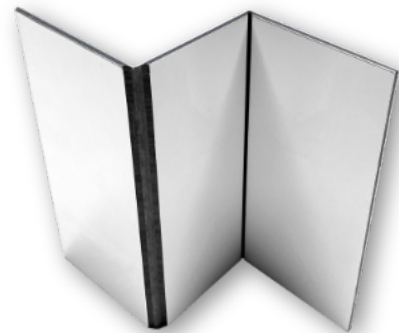
rückseitiges Einfräsen



gefräste Dekorplatte



Nahaufnahme der Trapez-Nut



Umkantung Rückseite



Umkantung Vorderseite



MULTIFRÄSE MIT LAUFRING

Unser Wandbreite-Laufring wird fest in der Multifräse MF26cc AF-MAX verbaut und bestimmt die optimale Frästiefe für die Umkantungen zum Innen- und Außeneck. Der Ring sitzt auf der Fräsachse und läuft parallel auf der Verbundplatte mit. Er besitzt einen etwas kleineren Durchmesser als der Fräser und lässt dadurch keine zu tiefe Fräsungen zu. Die Fräse ist jederzeit einsatzbereit.

Der Anlaufring wird von uns verbaut, eingestellt, und getestet. Er ist ausschließlich bei Wandbreite erhältlich.

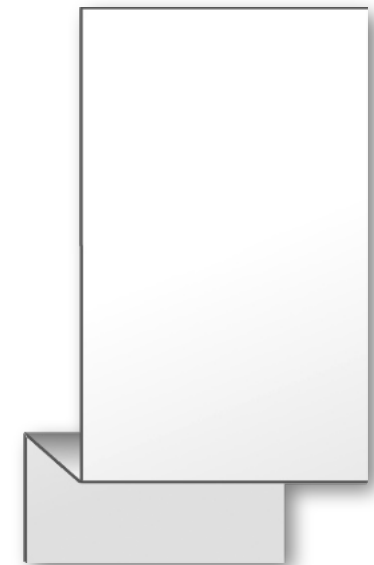
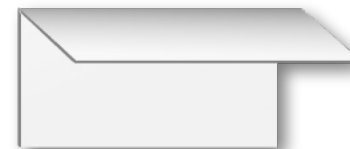
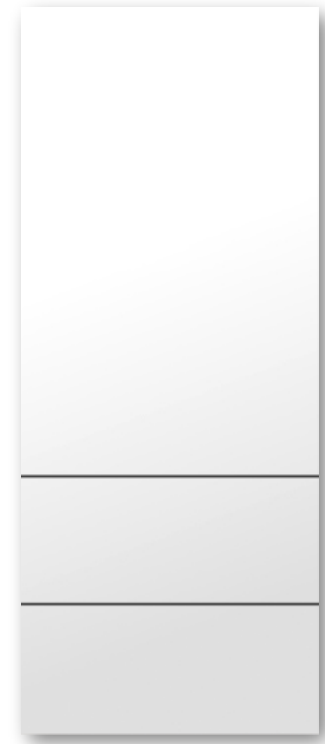
Art. Nr. 464601



DUSCH SITZ

Der Sitz in der Dusche wird immer wichtiger. Nicht nur ältere Menschen wissen diese Annehmlichkeit zu schätzen.

Ein Sitz kann mit einer Umkantung (ohne Rückwand) oder mit zwei Umkantungen (mit Rückwand) hergestellt werden.



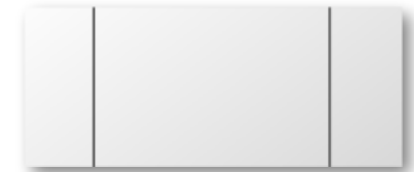
S2-00046-00
Marmor *

WAND- NISCHE

Eine weitere Anwendungsmöglichkeit ist die Wand-Nische für Duschen.

Anstatt störende Edelstahlwannen einzusetzen, kann durch diese Technik, das Dekor durchgehend wirken.

Für die Herstellung werden zwei Teile benötigt.



Wandplatten Zuschnitt & Nischen-Rückwand

Plattenansichten von hinten mit Ausschnitten & Einfräsungen



Umgekanetete Wandplatte & Nischen-Rückwand

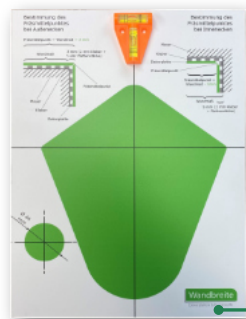


3-FACH KANTUNG



Eine besondere Möglichkeit der Umkantung ist die 3-fach Kantung. Mit dieser Technik können komplett geschlossene Ecken hergestellt werden.

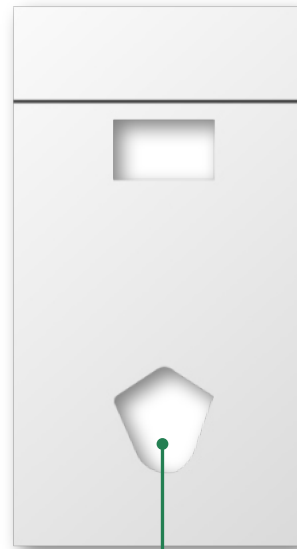
Diese Anwendung ist ideal um WC-Vorwand ohne Profile zu verkleiden.



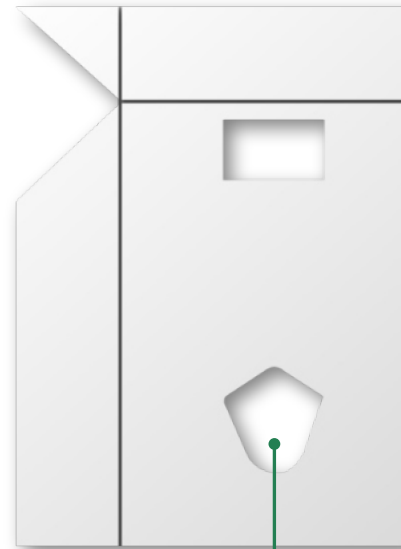
Lochschablone für
WC-Anschlüsse
Art. Nr. 454840

Rückseitige Plattenansichten von WC Vormauerungen mit Ausschnitten & Einfräsungen

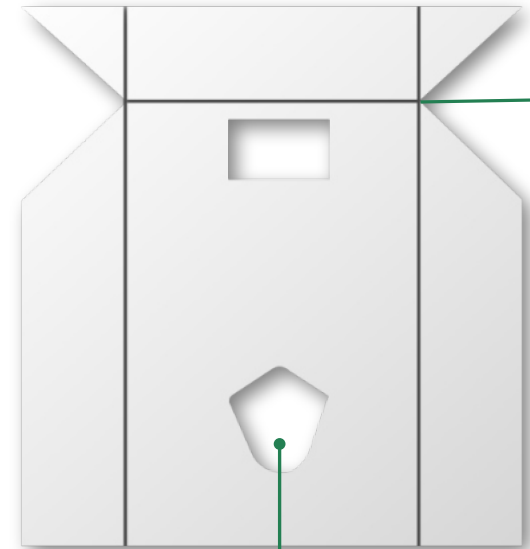
**WC Vorwand
zwischen zwei Wänden**



**WC Vorwand
an einer Wand**



**WC Vorwand
freistehend**





Geberit Sigma 50
Drückerplatte für 2-Mengen
Spülung in Dekorfarbe

Art. Nr. 454842

MTS- ABSCHLUSS



Werkzeug zur
Herstellung von MTS

Bei einem Plattenabschluss ohne Abschlussprofil ist der schwarze PE-Kern der Verbundplatte sichtbar. Ein Abfugen mit Silikon erzielt oft nicht das gewünschte Ergebnis.

Der MTS-Abschluss bietet hierfür die Lösung. Bei MTS handelt es sich um eine Variante der Umkantung. Die zuvor rückseitig eingefräste Platte wird im Randbereich einmalig zu einer Außenecke gekantet und wieder aufgebogen.

Anschließend wird die Platte knapp neben der Fräsung besäumt. Mit Hilfe des MTS-Werkzeug wird die Kante definiert gebogen.

Der schwarze PE-Kern der Aluminium-Verbundplatte ist damit nicht mehr sichtbar.

Eine detaillierte bebilderte Erklärung zur Erstellung des MTS-Abschluss ist auf unserem Spezial-Werkzeug abgebildet.

ohne MTS - Abschluss
Aluminium Kante und
PE-Kern sind sichtbar

mit MTS - Abschluss
sauber und wertiger
Abschluss



MTS



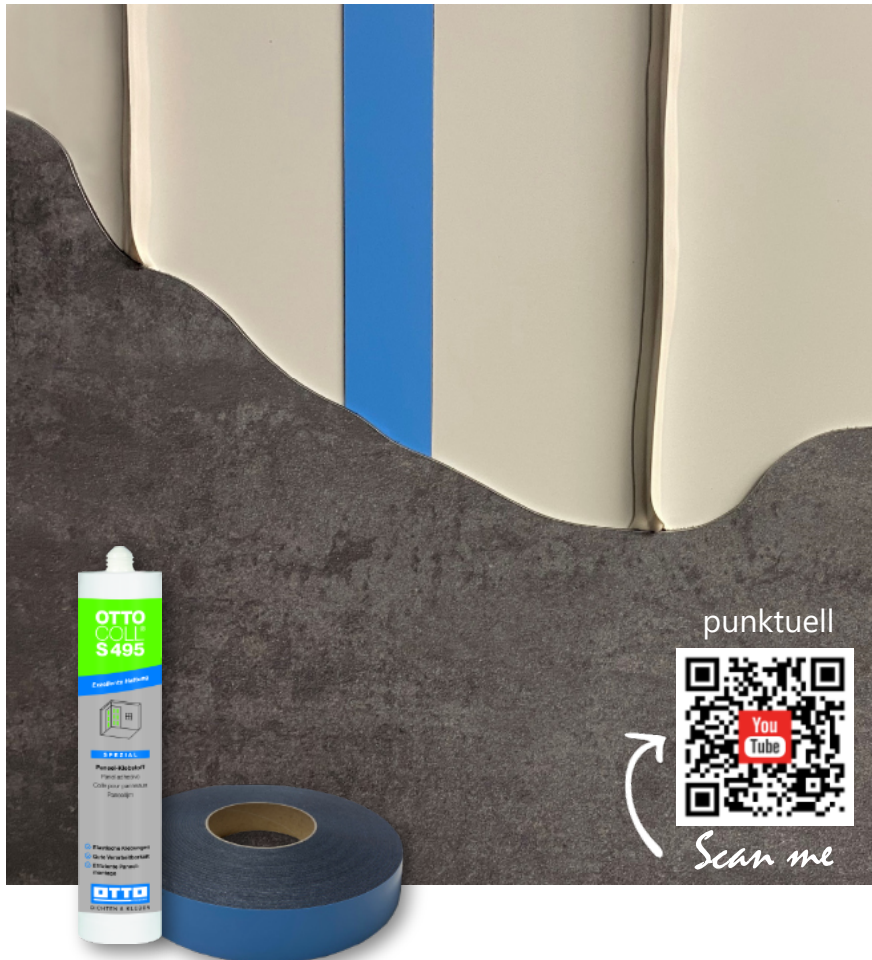
Scan me

PUNKTUELLE VERKLEBUNG

Silikon-Kleber und Schaumklebeband werden in hohen Streifen auf der Rückseite der Dekorplatte aufgebracht. Anschließend wird diese auf der Wandfläche verklebt. Das Klebeband sorgt für die Anfangshaftung bis zur Aushärtung des Silikon-Klebers. Ein Verfugen der Dekorplatte ist sofort möglich.

VOLLFLÄCHIGE VERKLEBUNG

Der 2-K PU oder 1-K Hybrid Kleber wird mit einer Zahnpachtel vollflächig auf der Wandfläche aufgebracht. Im Anschluss wird die Dekorplatte im Kleberbett verlegt.





WANDBREITE CLIP



Wandbreite Clip

Magnetische Wandhalterung für Shampoo, Duschgel, Spülmittel in Dusche oder Küche

Bei der Unterputzvariante wird ein flacher Magnet hinter der Dekorwand angebracht. Der wiederverwertbare Stabmagnet wird in die Flasche gegeben.

Art. Nr. 54548821



Bei der Aufputzvariante wird ein rostfreies magnetisches Edelstahlplättchen auf die Dekorplatte geklebt. Der wiederverwertbare Stabmagnet wird in die Flasche gegeben.

Art. Nr. 54548801

DUSCH- ABLAGE

Ablage Unikat

Aus 3mm starkem Edelstahl, mit
gelaserter Kontur für den Wasser-
abfluss. Montage erfolgt ohne
Durchdringung der Abdichtung

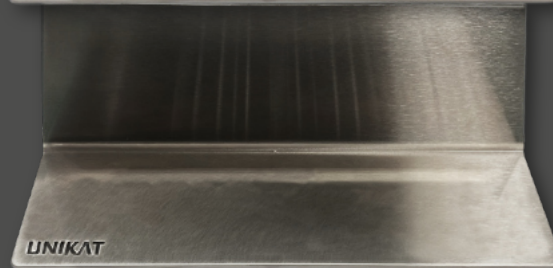
Größe: T90 x L300 x 3 mm

Art. Nr. 454843

Dekor: Drei Kaiserberge
mit Ablaufkonturen



Dekor: Pure
ohne Ablaufkonturen



Dekor: Individuelles Design
ab 10 Stück



B3-00272-00 Eisbär *

Zubehör



Tauchsäge MT55cc *
mit Sägeblatt 160x1,8x20mm
Z48 WZ im Systainer

Art. Nr. 464200

Auch als Akku Version mit zwei
18V LiHD Akkus und Ladegerät
verfügbar

Art. Nr. 464201



Multifräse MF26cc AF-MAX *

inklusive Aluverbundfräser 90°
MF-AF, mit Sägeblatt 120x1,
8x20mm Z40 FZ/TR im Systainer
zum Herstellen von Um-
kantungen und MTS Abschlüssen
Art. Nr. 464600



Kreissägeblatt-HM
Abmessung: 160 x 1,2/1,8 x 20
mm, Z46 FZ/FA für Aluminium

Art. Nr. 464816



Lauffring D3 für die Frästiefenein-
stellung mit Einbau
(sh. Umkantung)

Art. Nr. 464601

Aluverbundfräser MF-AF

Ersatzfräser für die Multifräse

Art. Nr. 464809



Akku Stichsäge PS2-18 *
mit 3x Stichsägeblätter Cunex,
2x Akku-Power Tank 18 M 72
LiHD, Akku-Power Station APS M
Ladegerät im Systainer

Art. Nr. 464202



Akku-Bohrschrauber A18 *

mit Schnellwechsel-Bithalter,
Schnellwechsel-Bohrfutter A-
SBF13, A-SBH, 1x Akku-Power
Tank 18 M 72 LiHD, 1x Akku-
Power Tank 18 M 99 LiHD, Akku-
Power Station APS M Ladegerät
im Systainer

Art. Nr. 464301



Winkelanschlag F-WA

für Führungsschienen
benötigt Verbindungsstück F-
VS

Art. Nr. 464806



Winkelvorsatz A-WV 18

Wechsel-Aufsatz für Akku-
Bohrschrauber A18

Art. Nr. 464814



Spanreißschutz F-SS

zum Erneuern der
Gummilippe an
Führungsschienen
Länge: 3,4 m Art. Nr. 464807



Verbindungsstück F-VS

Verbinder von Führungs-
schienen Führungsschienen-
System

Art. Nr. 464805



Bithalter A-SBH

mit Schnellwechsel-System
für Akku-Bohrschrauber
Art. Nr. 464810



Führungsschiene

Führungsschienen-System F
Länge: 800 mm Art. Nr. 464800
Länge: 1100 mm Art. Nr. 464801
Länge: 1600 mm Art. Nr. 464802
Länge: 2100 mm Art. Nr. 464803
Länge: 3100 mm Art. Nr. 464804



mafell

BEARBEITUNG

Max-Halter

Plattform zur Max-Behälter und
Systainer für Absauggerät
Art. Nr. 464815



Absauggerät S25L *

Mit 4m Absaugschlauch D27 mm
und Faltenfilter-Kassette
Art. Nr. 464700

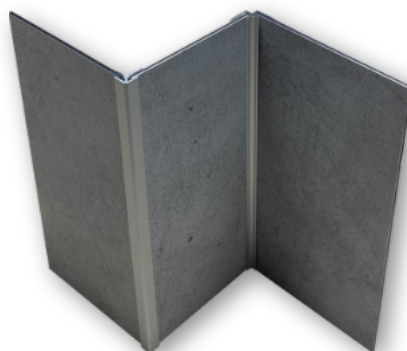


Ersatz Vlies-Filterbeutel

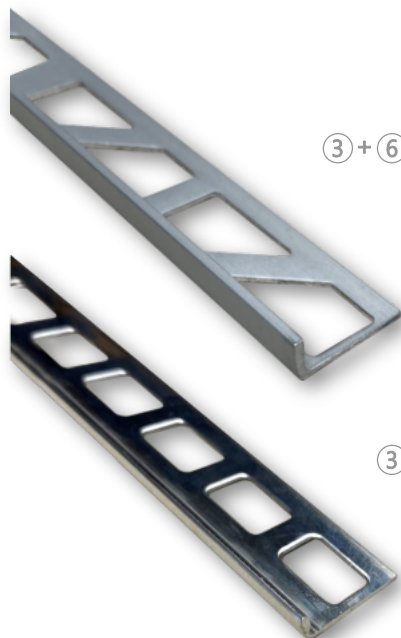
für Absauggerät S25L
VE-Menge: 5 Stück
Art. Nr. 464812

PROFILE

Alternativ zum Umkanten, MTS-Abschluss und stumpfen Stoß können die Dekorplatten durch Design-Profile miteinander verbunden werden. Profile sind für Abschlüsse, Außen- bzw. Innenecken, sowie Verbindungen von Platte zu Platte erhältlich. Diese Möglichkeit garantiert eine einfache und zeitsparende Montage.



Außen- & Inneneck mit Profil



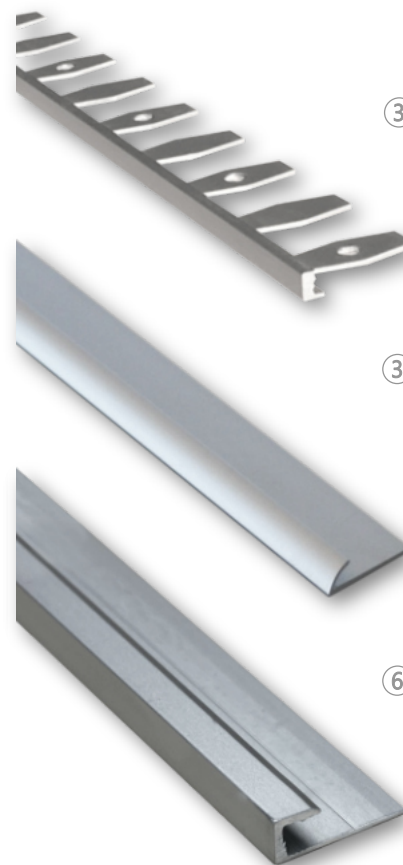
L-Abschlussprofil flächenbündig

für ③ mm Dekorplatte
Aluminium eloxiert silber, eckig
Länge: 2,5 m Art. Nr. 454811

für ⑥ mm Dekorplatte
Aluminium eloxiert silber, eckig
Länge: 3,0 m Art. Nr. 454816

L-Abschlussprofil

für ③ mm Dekorplatte
Edelstahl, Lasche gebogen
Länge: 3,0 m Art. Nr. 454812



L-Abschlussprofil biegsam

für ③ mm Dekorplatte
Aluminium silber eloxiert
Länge: 2,5 m Art. Nr. 454790

Abschlussprofil rund

für ③ mm Dekorplatte
Aluminium silber eloxiert
Länge: 2,7 m Art. Nr. 454809

Einschub Abschlussprofil eckig

für ⑥ mm Dekorplatte
Aluminium silber eloxiert
Länge: 2,5 m Art. Nr. 454815

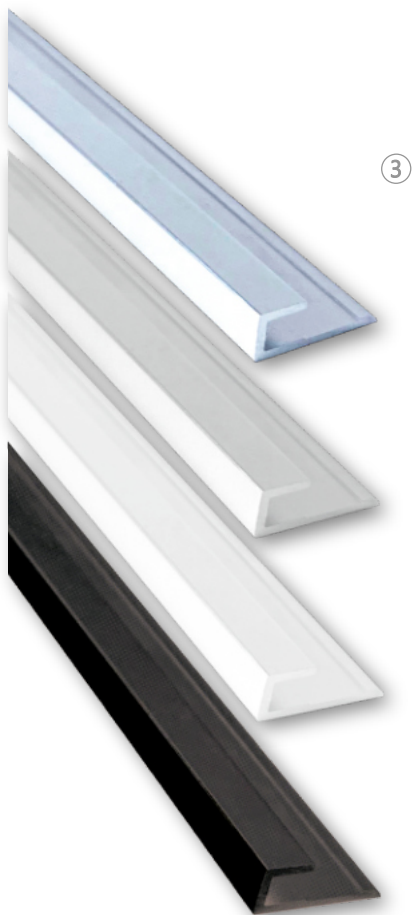


L-Winkelprofil Außeneck

für ③ und für ⑥ mm Dekorplatte
Aluminium silber eloxiert, eckig
Abmessung: 15 x 15
Länge: 2,7 m Art. Nr. 454818

Einschub Außeneckprofil rund

für ③ mm Dekorplatte
Aluminium silber eloxiert
Länge: 2,5 m Art. Nr. 454801



Einschub Abschlussprofil

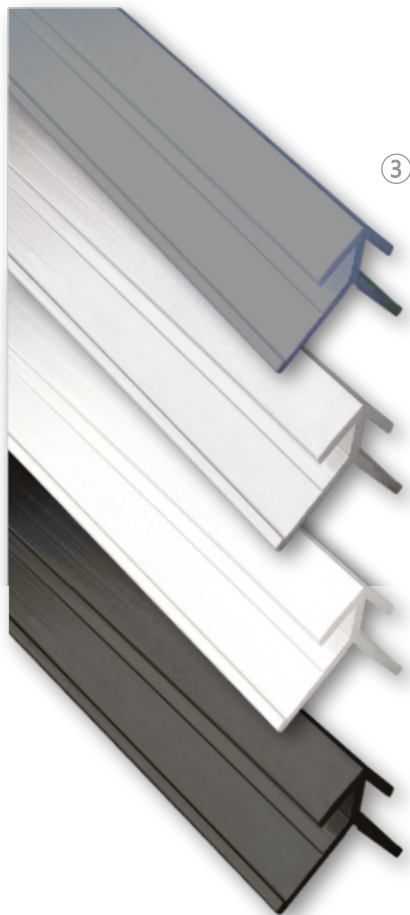
für 3mm Dekorplatte

Aluminium hochglanz
Länge: 3,05 m Art. Nr. 454810

Aluminium silber eloxiert
Länge: 3,05 m Art. Nr. 454808

Aluminium weiß pulverbeschichtet
Länge: 3,05 m Art. Nr. 454608

Aluminium schwarz eloxiert
Länge: 3,05 m Art. Nr. 454708



Einschub Außeneckprofil, 90°

für 3mm Dekorplatte

Aluminium hochglanz
Länge: 3,05 m Art. Nr. 454802

Aluminium silber eloxiert,
Länge: 3,05 m Art. Nr. 454800

Aluminium weiß pulverbeschichtet
Länge: 3,05 m Art. Nr. 454600

Aluminium schwarz eloxiert,
Länge: 3,05 m Art. Nr. 454700



Einschub Inneneckprofil, 90°

für 3mm Dekorplatte

Aluminium hochglanz
Länge: 3,05 m Art. Nr. 454805

Aluminium silber eloxiert
Länge: 3,05 m Art. Nr. 454804

Aluminium weiß pulverbeschichtet
Länge: 3,05 m Art. Nr. 454604

Aluminium schwarz eloxiert
Länge: 3,05 m Art. Nr. 454704



Einschub Verbindungsprofil

für 3mm Dekorplatte

Aluminium hochglanz
Länge: 3,05 m Art. Nr. 454807

Aluminium silber eloxiert
Länge: 3,05 m Art. Nr. 454806

Aluminium weiß pulverbeschichtet
Länge: 3,05 m Art. Nr. 454606

Aluminium schwarz eloxiert
Länge: 3,05 m Art. Nr. 454706

KLEBEN & FUGEN



2-K PU-Klebstoff hochflexibel
zur Vollflächigen Verklebung von
Dekorplatten
mittels Zahnpachtel aufbringbar
Verbrauch: ca. 1,5 kg/m²
Gebinde: 4 kg Eimer
Art. Nr. 454830
6 kg Eimer
Art. Nr. 454831



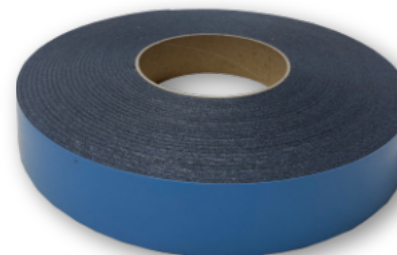
1-K Hybrid Polymer Klebstoff
zur vollflächigen Verklebung von
Dekorplatten
mittels Zahnpachtel aufbringbar
Farbe: weiß
Verbrauch: ca. 1,5 kg/m²
Gebinde: 5 kg Eimer
Art. Nr. 454835
580 ml Alu Folienbeutel
Art. Nr. 454836



Haftgrundierung
Haftverbessernde Grundierung
für verschiedene Untergründe
Gebinde: 1 kg Art. Nr. 240460
6 kg Art. Nr. 240461



1-K Silikon Premium Klebstoff
zur punktuellen Verklebung von
Dekorplatten (nicht für den Nass-
bereich geeignet)
Farbe: weiß
Gebinde: 580 ml Alu Folienbeutel
Art. Nr. 240506
310 ml Kartusche
Art. Nr. 240505



**Doppelseitiges Klebeband aus
Gewebeschau**
sorgt für die Anfangshaftung bei
der Silikon-Verklebung
Breite: 38 m
Stärke: 2 mm
Länge: 10 m
Art. Nr. 454825



Zahnkelle mit Holzgriff

Edelstahlblatt rostfrei
Abmessung 280 x 130 x 0,7 mm

- Zahnung: 4x4 Art. Nr. 451044
- 6x6 Art. Nr. 451066
- 8x8 Art. Nr. 451088
- 10x10 Art. Nr. 451010
- 12x12 Art. Nr. 451212



Silikon Premium-Dichtstoff

S100 für Fugen im Nassbereich
S70 für Fugen beim Anschluss an
Naturstein-Belägen

- Farbe: siehe Farbkarte
- Gebinde: 300 ml Kartusche



Hybrid-HiSpeed Kleber

zur Verklebung der Plattenstoß-
Schiene

Anfangsfestigkeit bereits nach 15
Minuten

nicht aufschäumend und
lösemittelfrei

- Gebinde: 290 ml Kartusche
- Art. Nr. 240503



Acryl Premium-Dichtstoff

für Fugen im Anschluss an
glatten bzw. verputzten Wänden
und Decken
überstreichbar

- Farbe: weiß
- Gebinde: 310 ml Kartusche
- Acryl Art. Nr. 240100
- Strukturacryl Art. Nr. 240200



Doppelseitiges Klebeband mit Gewebestruktur

zum Fixieren der Plattenstoß-
Schiene an der Alu-Verbundplatte

- Breite: 38 mm
- Stärke: 0,3 mm
- Länge: 25 m
- Art. Nr. 454826



PE-Rundschnur faserverstärkt

schnittfestes Hinterfüll-
Fugenprofil

- Durchmesser 7 mm
- Länge 10 Meter

Art. Nr. 240834

MONTAGE HILFEN



Magnetstempel

um stumpf gestoßene Platten
bis zur Aushärtung bündig zu
drücken

Empfehlung: 4 Stück/m
wiederverwendbar
Durchmesser: 75 mm
Haftkraft: 155 kg
Art. Nr. 454821

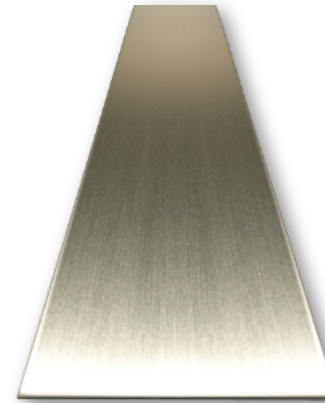


Magnetschutzfolie

Schützt Ihre Magnete vor Silikon-
Resten und Rostbildung.

Schützt Ihre Platte vor
Kratzern und Macken

Durchmesser: 75 mm
Bogen mit 6 Folien
Art. Nr. 454827



Plattenstoß-Schiene

magnetisches Edelstahlblech zur
bündigen Montage von stumpf
gestoßenen Platten

Breite: 100 mm
Stärke: 1 mm
Länge: 3.000 mm
Art. Nr. 454870



Plattenspanner

Werkzeug um zwei Dekorplatten
am Plattenstoß bündig zusammen
zu ziehen.

Set aus zwei Plattenspanner
Durchmesser Saugnapf: 150 mm
Art. Nr. 454823



MTS - Werkzeug

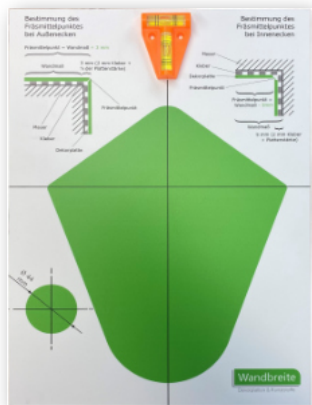
Werkzeug für die Herstellung eines
MTS-Abschluss

mit integrierter Anreißschiene und
Informationen zur MTS-Herstellung

Schlagfläche aus PE

gefertigt aus Buchenholz

Größe: 205 x 110 x 40 mm
Art. Nr. 454841



Lochschablone für WC-Anschlüsse

Schablone zum schnellen Messen und Anzeichnen der WC-Ausschnitte

mit integrierte Wasserwaage und Informationen zur Erstellung von Innen- bzw. Außeneck-Fräsen

Aluminium Verbund
350 x 260 mm

Art. Nr. 454840



Sanitär Schalldämmstreifen

für Waschtisch und WC, flexible Gelenke für Kurvenverklebung, selbstklebend,

Breite 18 mm

Stärke 2 mm, weiß

Schaum-Streifen mit 1,5 Meter

Art. Nr. 240835



PFLEGE & REINIGUNG



Reinigungs-Set für Bad Struktur-Oberflächen

301215 Duotuch grün 18x24cm

302146 Profituch taupe 35x40cm

302056 Trockentuch taupe 45x60cm

305140 Sanitärreiniger blue sea 500ml

309082 Schaumpumpe

306110 Shower-Stick schwarz

305026 KalkEx Plus Entferner grün 500ml

Art. Nr. 307010



Reinigungs-Set für Bad Kristall-Oberfläche

301215 Duotuch grün 18x24cm

302146 Profituch taupe 35x40cm

304163 Abledertuch weiß-grau 40x45cm

305140 Sanitärreiniger blue sea 500ml

309082 Schaumpumpe

306110 Shower-Stick schwarz

305026 KalkEx Plus Entferner grün 500ml

Art. Nr. 307020

ABDICHTUNG SELBST- KLEBEND

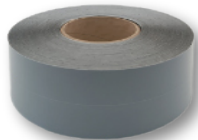


Primer Sprühkleber grün

zur Vorbehandlung der Oberfläche
bei selbstklebender Abdichtung im
Nassbereich

Dose mit 500 ml

Art. Nr. 240870



Selbstklebendes Eck-Dichtband

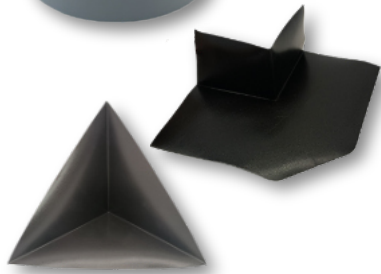
Breite 100 mm

Rolle mit 30 m Art. Nr. 240810

Außeneck

200 x 200 x 50 mm

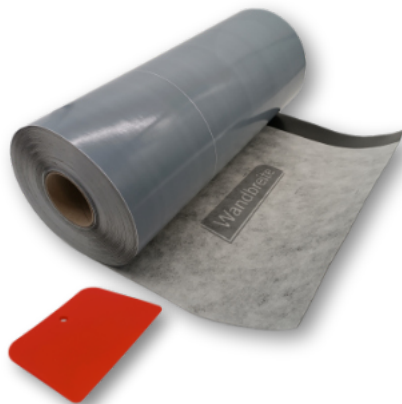
Art. Nr. 240840



Inneneck Dreieck

150 x 150 x 150 mm

Art. Nr. 240841



Abdichtbahn Vlies

Selbstklebende Abdichtung für
Fliesen und Dekorplatten im
Nassbereich

Breite 600 mm

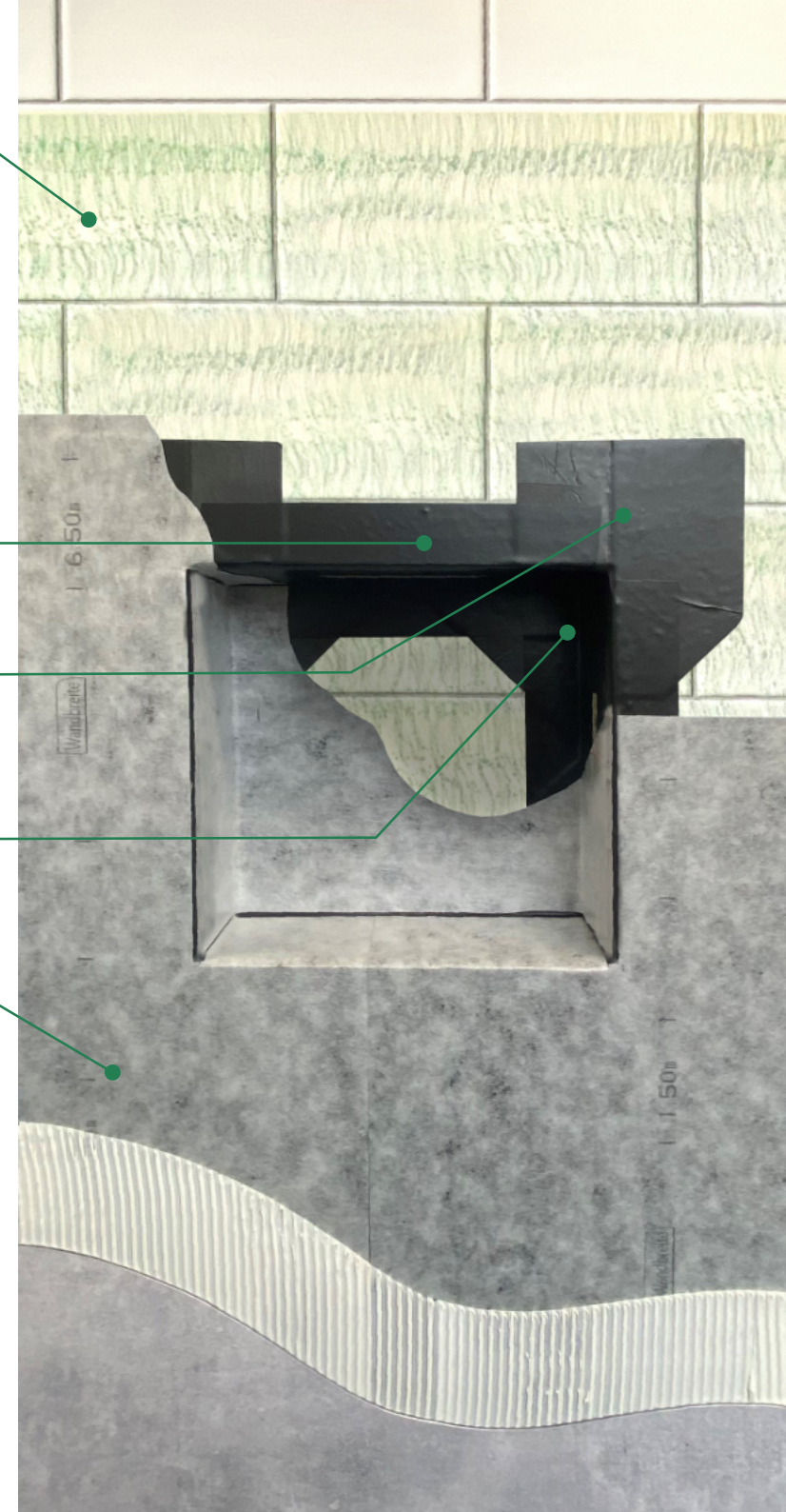
Rolle mit 30 Meter Art. Nr. 240801

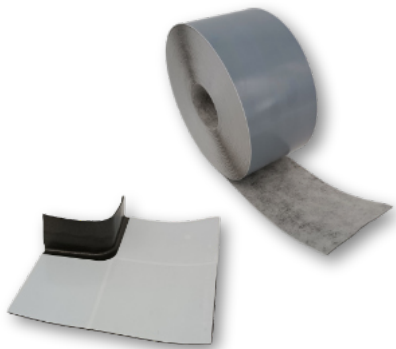
Kunststoff-Spachtel

Anpresshilfe für selbstklebende
Abdichtbahn

Stück

Art. Nr. 240862





Abschlussband

Breite 100 mm
Rolle mit 30 m Art. Nr. 240815

Flexibles Rund-Außeneck

für Wanneneck mit Ablage,
selbstklebend für den Nassbereich
B122 x H70 mm Art. Nr. 240847



Selbstklebendes Schnittschutzband mit Edeltalstahlgewebe

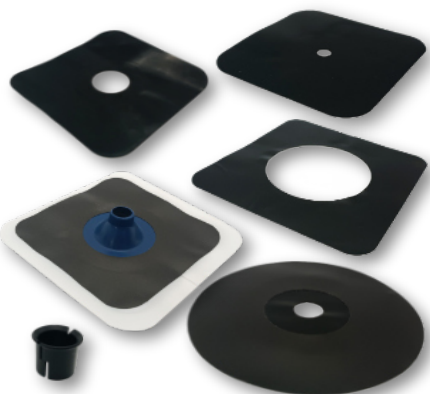
Breite 40 / 30 mm
Rolle mit 10 m Art. Nr. 240830

Schallschutz Schaumband

Breite 20 mm, Stärke 4 mm
Rolle mit 4 m Art. Nr. 240825

Wannenranddichtband mit Butylstreifen

Breite 95 mm
Rolle mit 30 m Art. Nr. 240820



selbstklebende Dichtmanschetten

Für Durchführungen im Nassbereich
1/2 Zoll (10mm) Art. Nr. 240854

DN50 (30mm) Art. Nr. 240855

I-Box (110mm) Art. Nr. 240850

3D Scheiben-Membrane (18mm)
Art. Nr. 240860

mit Montage Hülse Art. Nr. 240861

Boden (28mm) Art. Nr. 240853

ABDICHTUNG SETS

Set I Selbstklebende Abdichtung für 2-seitige Duschen

Bis max 120x120 cm
10 m Abdichtbahn
5 m Abschlussband
2,5 m Eck-Dichtband
2,5m Schnittschutzband
2 Manschetten
2 Primer
Spachtel

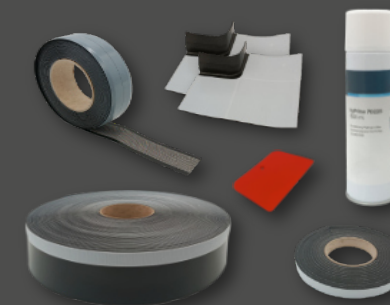
Art. Nr. 240901



Set II Selbstklebende Abdichtung für 3-seitige Duschen

Bis max 120x120 cm
15 m Abdichtbahn
7,5 m Abschlussband
5 m Eck-Dichtband
5 m Schnittschutzband
2 Manschetten
2 Primer
Spachtel

Art. Nr. 240902



Set III Selbstklebende Abdichtung für Duschwannen

Bis max 120x120 cm
2 Wannenaußenecken
5 m Wannenranddichtband
4 m Schallschutzband
4 m Schnittschutzband
1 Primer
Spachtel

Art. Nr. 240903

DICHTSCHLÄMME

Haftgrundierung

Haftverbessernde Grundierung für verschiedene Untergründe

Gebinde: 1 kg Art. Nr. 240460
6 kg Art. Nr. 240461

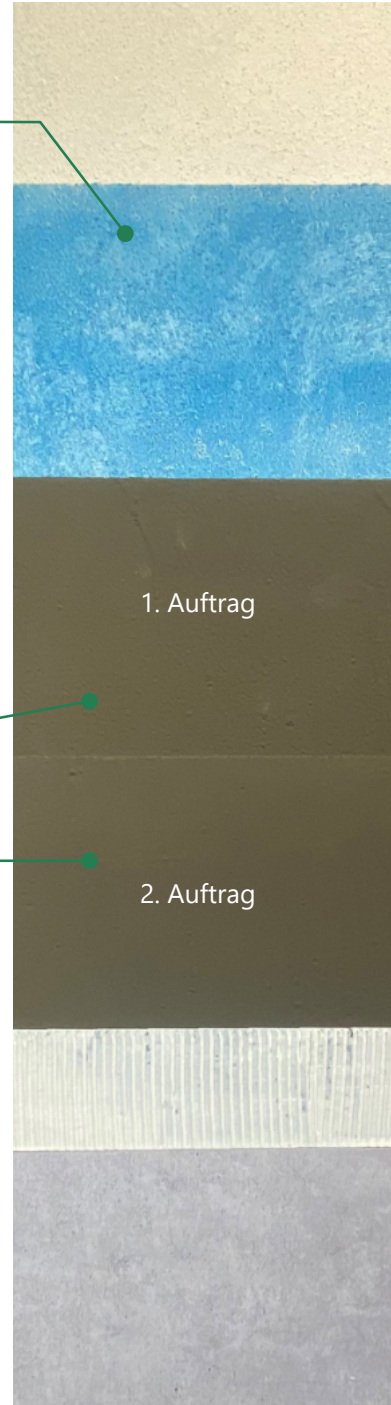


Dichtungsschlämme

Verbundabdichtung im Nassbereich

wasserdicht und diffusionsoffen

Gebinde: Sack mit 25 kg
Art. Nr. 240465



Für die Ausbildung von Durchführungen und Ecken werden Dichtkleber, Manschetten und Bänder benötigt. Sh. nächste Seite.

FLÜSSIGFOLIE

Tiefengrund

Haftverbesserung für saugende Untergründe

Gebinde: 1 kg Art. Nr. 240407
5 kg Art. Nr. 240408
10 kg Art. Nr. 240409



Voranstrich

Grundierung für Flüssigfolie

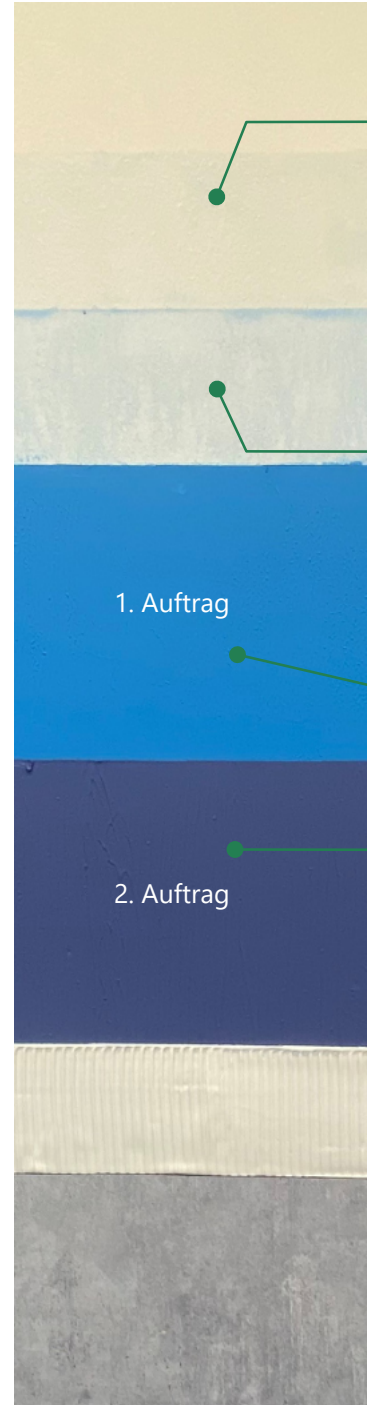
Gebinde: 1 kg Art. Nr. 240462
5 kg Art. Nr. 240463
10 kg Art. Nr. 240464



Flüssigfolie

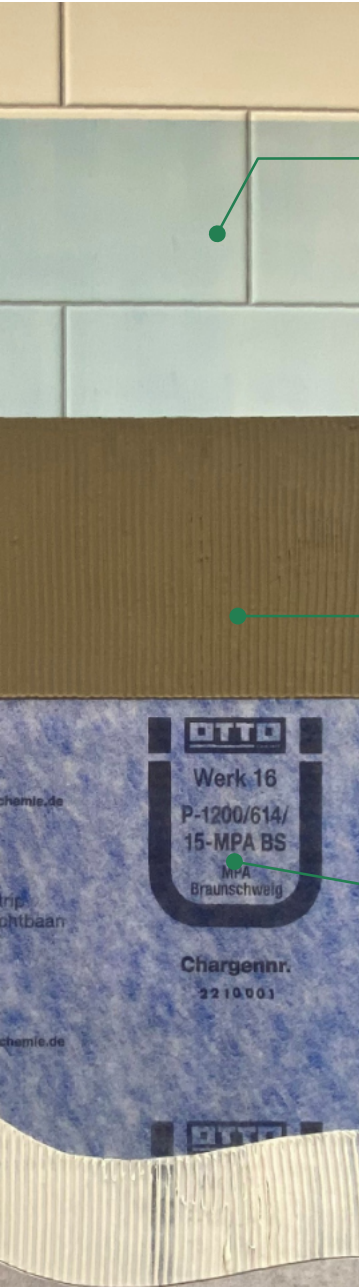
Verbundabdichtung im Nassbereich

Gebinde: 7 kg Art. Nr. 240410
12 kg Art. Nr. 240411
20 kg Art. Nr. 240412



Für die Ausbildung von Durchführungen und Ecken werden Dichtkleber, Manschetten und Bänder benötigt. Sh. nächste Seite.

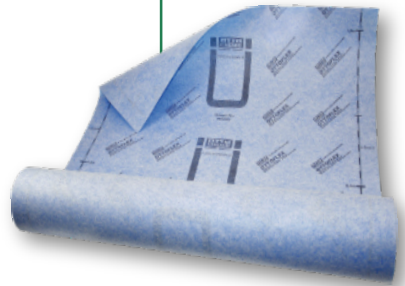
ABDICHTBAHN



Haftgrundierung
 Haftverbessernde Grundierung für verschiedene Untergründe
 Gebinde: 1 kg Art. Nr. 240460
 6 kg Art. Nr. 240461

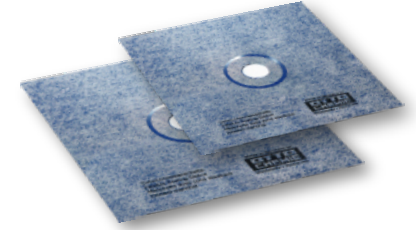


Fliesenkleber Power RX 6 Turbo
 Fliesenkleber zur Verklebung von Abdichtbahnen
 schnell härtend und flexibel
 Gebinde: Sack mit 25 kg
 Art. Nr. 240600

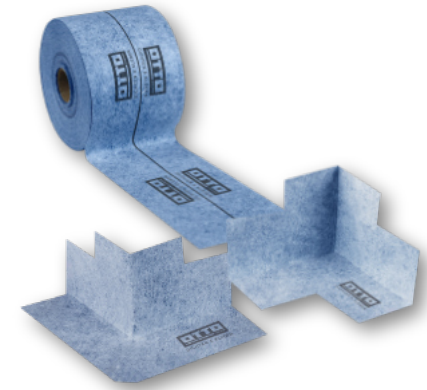


Abdichtbahn
 Verbundabdichtung im Nassbereich
 Breite: 1 m
 Gebinde: Rolle mit 30 m
 Art. Nr. 240430

Dichtmanschetten
 Abdichtung bei Durchführungen im Nassbereich
 für Flüssigfolie und Abdichtbahnen
 Dehnzonenmanschette für 20-35mm Art. Nr. 240440
 für 31-50mm Art. Nr. 240441
 für 69-110mm Art. Nr. 240442
 Wanddichtmanschette für 50-150mm Art. Nr. 240443



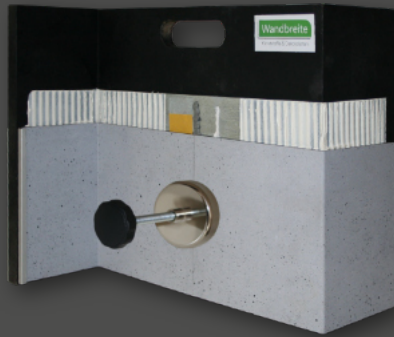
Dichtbänder
 Abdichtung zur Ausbildung von Ecken und Kanten im Nassbereich
 für Flüssigfolie und Abdichtbahn
 Dichtband Rolle mit 10 m Breite: 12 cm Art. Nr. 240420
 Außenecken Art. Nr. 240432
 Innenecken Art. Nr. 240431



Dichtkleber M500
 zur Verklebung von Dichtbänder, Dichtecken, Dichtmanschetten und der Überlappung von Dichtbahnen
 Farbe: schwarz
 Gebinde: 310 ml Kartusche
 Art. Nr. 240499



VERKAUFS UNTER LAGEN



Z-Musterständer mit Magnetstempel

zur Demonstration von Innen-
und Außenecken, Profilen,
Plattenstoß und Möglichkeiten
der Verklebung

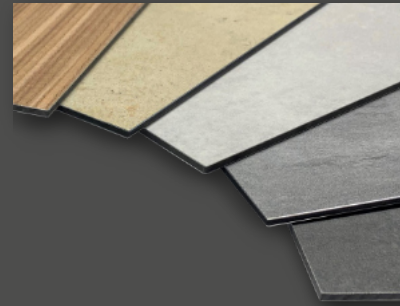
Größe: 325 x 285 x 225 mm
Art. Nr. 54548501



Musterständer

mit 14 Din-A4 Musterplatten
gefertigt aus Eichenholz
individuell bestückbar

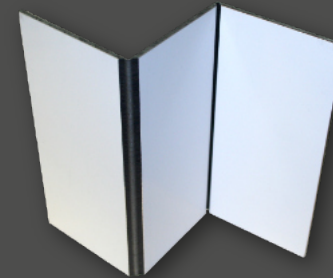
Größe: 170 x 50 x 390 mm
Art. Nr. 454851



Mustersatz Din-A4

bestehend aus individuell von
Ihnen ausgewählten Muster-
platten

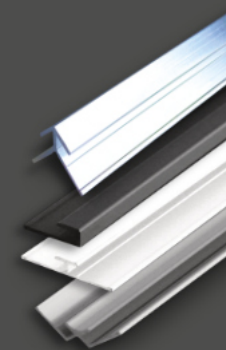
Größe: 297 x 210 mm
Art. Nr. 454852



Din-A5 Fräsmustersatz

für die Demonstration des
Umkanten zu Innen- und Außen-
ecken

Größe: 210 x 148 mm
Art. Nr. 454853



Profil Muster Satz

bestehend aus Verbindungs-,
Abschluss-, Innen- und
Außeneckprofil

Art. Nr. 454854

FAQ

Überdruckbereich

Bei mehrteiligen Motivdrucken wird ein Überdruckbereich am Plattenstoß gedruckt. Das bedeutet, dass es diesen kleinen Streifen auf beiden bzw. mehreren Paneelen gibt, der abgesägt werden muss. Oben und unten auf der Platte wird eine Schnittmarke angedruckt, an dieser Kennzeichnung wird der Überdruckbereich abgenommen, damit die Platten nahtlos zueinander passen.

Produktionskanten

Dekorplatten werden immer mit „Produktionskanten“ ausgeliefert. Die Plattenkanten ringsum sind keine Finish-Kanten. Kleine Dellen und Kerben, eine Gratbildung am Plattenrand sowie ein herausragender Kunststoff-Innenkern sind möglicherweise vorzufinden und stellen keine Reklamation dar. Für einen nahtlosen Plattenstoß sind die Kanten unbedingt zu besäumen.

Farbgleichheit

Für den Druck von Paneelen in einer Produktion und Charge kann Farbgleichheit garantiert werden. Es wird immer einen gewissen Farbunterschied von DIN-A4 Mustern zur Platten-Produktion geben, da diese aus einer anderen Produktion stammen. Zudem unterscheiden sich die auf Papier gedruckten Dekore oder Abbildungen auf dem Monitor immer zu Original gedruckten Paneelen.

Nachdruck von Platten

Generell ist es möglich Paneele nachzubestellen. Da es sich dann um eine Neuproduktion handelt, kann eine Farbgleichheit zur ursprünglichen Produktion nicht garantiert werden. Diese Farbunterschiede stellen deshalb keine Reklamation dar. Daher ist es zu empfehlen, alle Paneele einer Wand bzw. des Bauvorhabens neu zu drucken.

Verpackung

Wir liefern unsere Dekorplatten mit eigenen Fahrzeugen und eigenen Fahrern aus. Aus diesem Grund sind unsere Platten unverpackt und nur mit einem Eckkantenschutz versehen. Wir wollen Verpackungsmüll reduzieren und umweltbewusst agieren. Gerne verpacken wir unsere Paneele auf Ihren Wunsch hin, sprechen Sie uns für diese kostenpflichtige Leistung an.

Weißbereich

Bei einem Paneel-Druck kann es Weißbereiche (unbedruckte Randbereiche) auf der Platte geben. Dies ist normal und hat mit dem Einzug der Platte auf dem Drucker zu tun. Die Weißbereiche können abgesägt werden.

Laufrichtung

Bei manchen Dekoren kann eine Dekor-Laufrichtung gewählt werden. Dies betrifft überwiegend Holz- und Steindekore. Falls keine Angabe erfolgt, gehen wir von einer Hochkant verlegten Platte aus, bzw. bei einem Holzdekor wird automatisch die Laufrichtung der langen Seite gewählt.

Individualdruck

Wir können individuelle Bilder auf unseren Paneelen drucken. Hierfür benötigen wir eine hochwertige Bilddatei. Die Faustformel dafür lautet: 3000 Pixel pro Meter. D.h. bei einer Wandfläche 2m x 2,5m wird ein Bild mit der Auflösung 6000px x 7500px benötigt. Gerne können Sie uns Ihre Bilddatei zur Qualitätsprüfung per Datentransfer senden.

Fortlauf / Wandabwicklung

Für Bilder und für einige Dekore kann ein fortlaufender Druck, über mehrere Paneele erstellt werden. Entscheidend ist hierbei die Auflösung des Bildes. Bitte erfragen Sie unsere Möglichkeiten, wir erstellen Ihnen eine Bildanordnung.

Umkantung

Die Mafell-Fräse, zum Herstellen einer Umkantung kann bei uns bezogen werden. Wir bieten keine Vorfertigung und keine Leihgeräte an. In Verbindung mit einer beauftragten Montage übernehmen wir Umkantungen vor Ort.

Wandbreite

Als Hersteller bietet Wandbreite den Full-Service für Kunden. Produktion, Grafik, Vertrieb, Verarbeitung, Montage, Schulung, Logistik „Alles aus einer Hand“ Wir freuen uns auf eine künftige Zusammenarbeit.

PLATTEN FORMATE

Stärke: 3 mm

- 2.100 x 900 / 1,89 m²
- 2.100 x 1.000 / 2,10 m²
- 2.100 x 1.500 / 3,15 m² *
- 2.550 x 1.000 / 2,55 m²
- 2.550 x 1.250 / 3,19 m²
- 2.550 x 1.500 / 3,83 m²
- 3.050 x 1.250 / 3,81 m² *
- 3.050 x 1.500 / 4,58 m²

Stärke: 6 mm

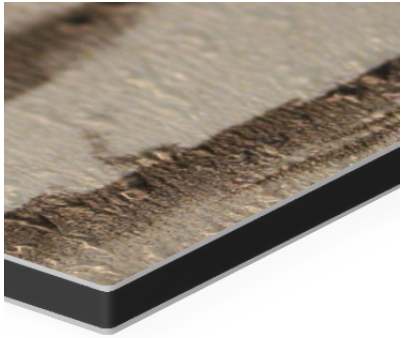
- 2.050 x 1.500 / 3,08 m²
- 2.600 x 1.000 / 2,60 m²
- 2.600 x 1.500 / 3,90 m²
- 3.050 x 1.500 / 4,58 m²

* zusätzliche Formate für alle Bildmotive und gekennzeichnete Dekore verfügbar

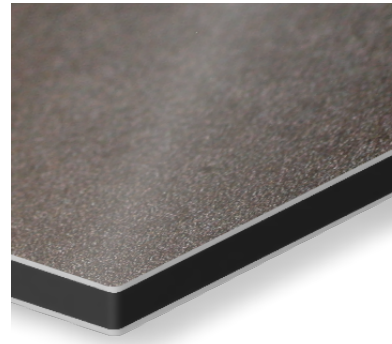


OBERFLÄCHE

Je nach Einsatzbereich oder gewünschter Haptik haben Sie verschiedene Optionen die Dekorplatte mit einer Oberflächenstruktur zu versiegeln.



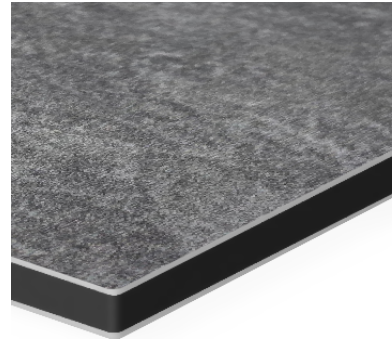
STEIN - STRUKTUR
unterstreicht die haptische Wirkung unserer Stein-Dekore
umkantbar



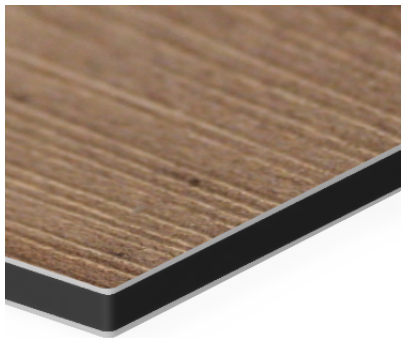
PERL - STRUKTUR (Standard-Oberfläche)
geperlt, matt
umkantbar

PERL-UV
UV-beständig für den Außenbereich
umkantbar

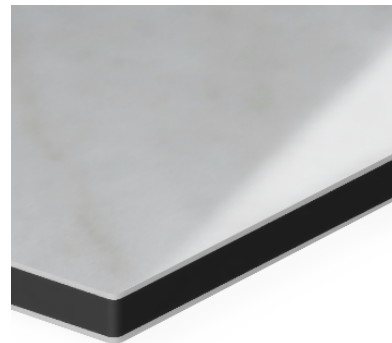
PERL-ANTIBAKTERIELL
mit antibakterieller Wirkung
umkantbar



FEINPERL
samtweiche und extrem matte Oberfläche mit minimalem Glanzgrad
Anti-Finger-Print
nicht umkantbar



HOLZ - STRUKTUR
unterstreicht die haptische Wirkung unserer Holz-Dekore
umkantbar
Laufrichtung nur der langen Seite entlang möglich



KRISTALL (Hochglanz)
betont die optische Wirkung Glas-Optik
nicht umkantbar

Wandbreite

Im Gewerbegebiet 2-9
73116 Wäschenbeuren
GERMANY

Telefon +49 7172 189179-0
Fax +49 7172 189179-9
info@wandbreite.de
www.wandbreite.de

VCard



Scan me

Wandbreite
Social



Scan me

454855 Bäder & Spa
454856 Küchen & Wohnen
454859 Boden
454858 Camping



S3-00628-10 Basil Nebelhauch *

Weitere Dekore unter www.wandbreite.de/Dekore/