

Wandbreite

fugenlose Wandverkleidungen

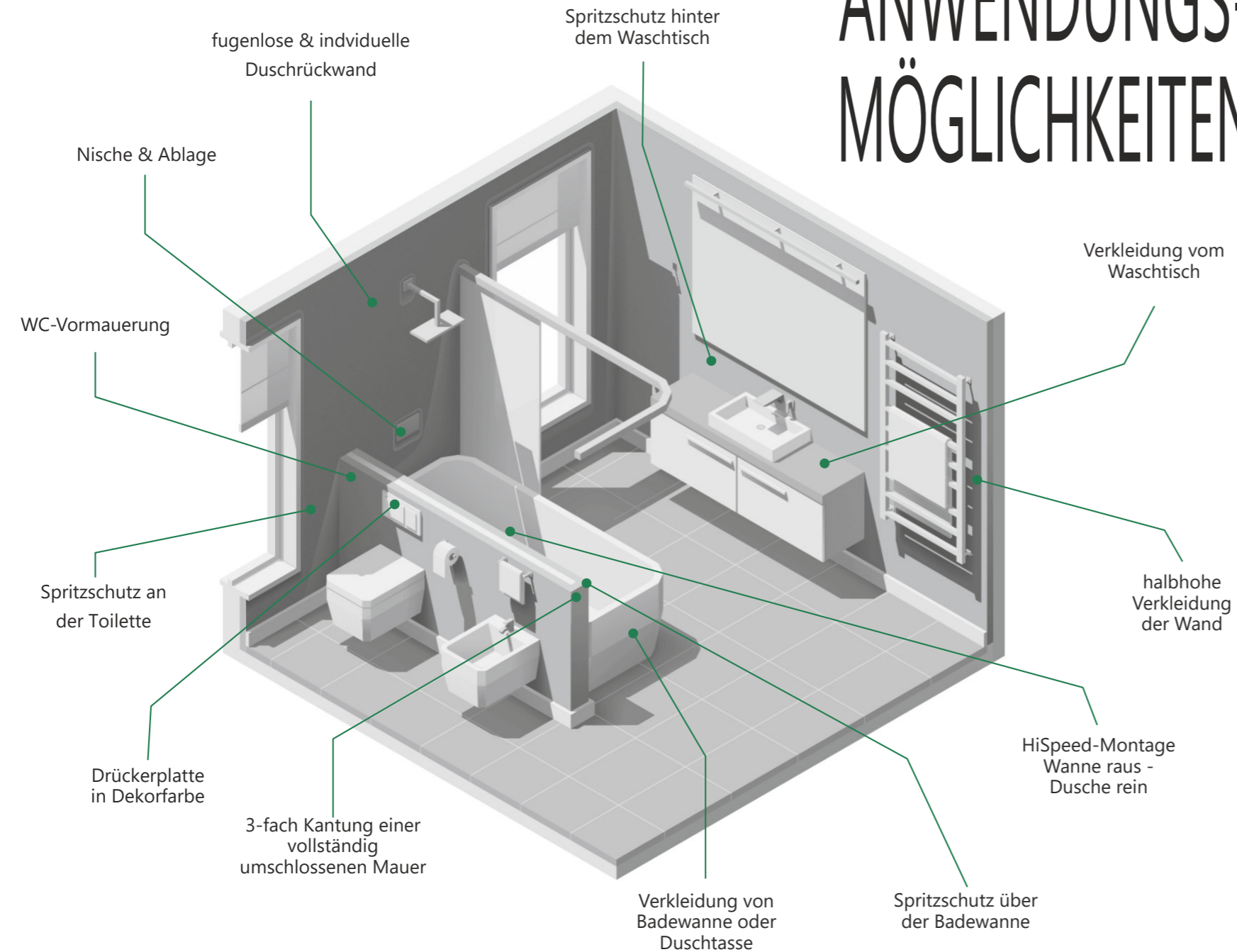
FUGENLOSE
WANDVERKLEIDUNGEN
BÄDER & SPA

Unikate schaffen





ANWENDUNGSMÖGLICHKEITEN



Unikate schaffen -

mit der fuge-losen Wandverklei- dung von Wandbreite. Die Aluminium-Verbund Dekorplatte ist ein einzigartiges Wandpaneel für private und öffentliche Bäder.

Größte Vielfalt durch individuelle Bedruckbarkeit und Dekorwahl.

Die hygienische und wasserfeste Oberfläche ist sehr leicht zu reinigen, Schmutz und Kalk können sich kaum festsetzen.

Großflächig und hauchdünn, ein Leichtgewicht geschaffen für einen HiSpeed-Einbau.

Das Überkleben von Altfliesen ist problemlos umsetzbar.

Durch System-Montage wird unsere Dekorplatte zur fuge-losen Wandverkleidung. Fräsung und Umkantung sorgen für fuge-lose Innen- und Außenecken.

Durch den stumpfen Plattenstoß ist jede Wandlänge möglich. Der MTS-Abschluss sorgt für eine geschlossene Abschlusskante ohne Profil.

Die Bearbeitung erfolgt durch Metallbohrer, Lochsagen, Kreis- und Stichsagen.

Nutzen auch Sie diese Vorteile und schaffen sich Ihr eigenes Unikat.

S1-00003-03
Cosmic Night



AST REIN



H3-00068-01
Treibholz *



H2-00101-00
Badische Eiche *



H3-00067-00
Schwarzwald Eiche hell *



H1-00199-02
Gipsy weiß



H1-00199-05
Gipsy beige



H2-00102-00
Hüttenzauber *



H2-00103-00
Eiche Holzwurm *



H1-00199-01
Gipsy hellgrau



H1-00199-04
Gipsy dunkelgrau



H2-00104-00
Almhütte *



E013012-01
Swiss Chalet

* Dekorplatten zusätzlich in den Formaten 2.100 x 1.500 mm und 3.050 x 1.250 mm verfügbar



H3-00186-01
Oryoki Frühling*



BETON ZEMENT



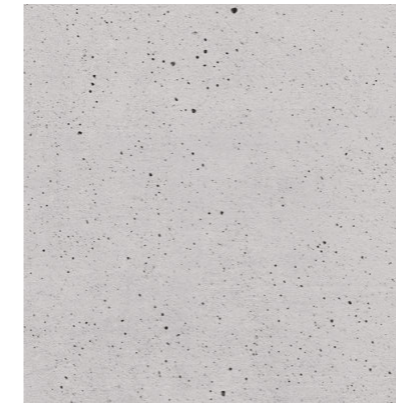
S1-00016-02
Zeta Wolke



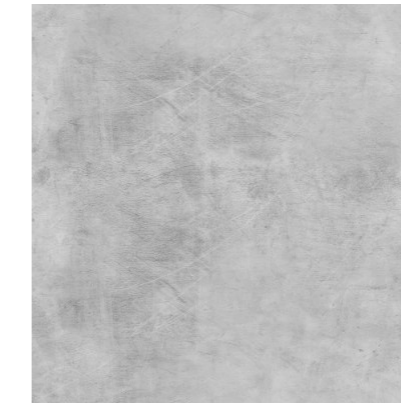
S1-00035-00
Frischbeton



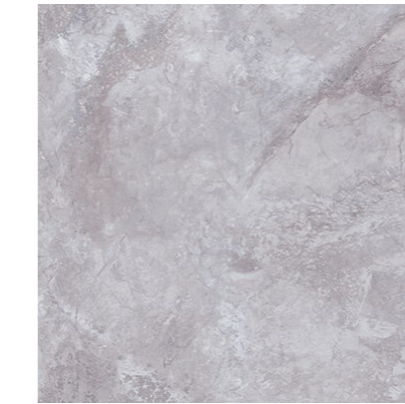
S1-00002-03
Pavo Grau



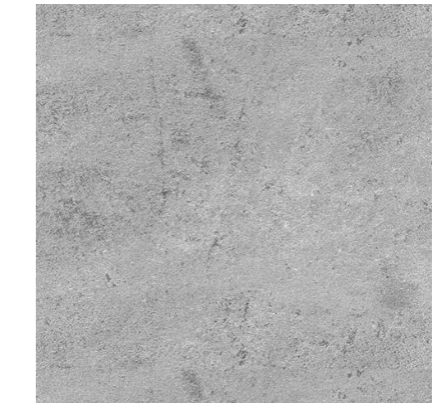
S1-00022-00
Porenbeton



S1-00021-00
Titan



S1-00007-03
Calcolo Platin



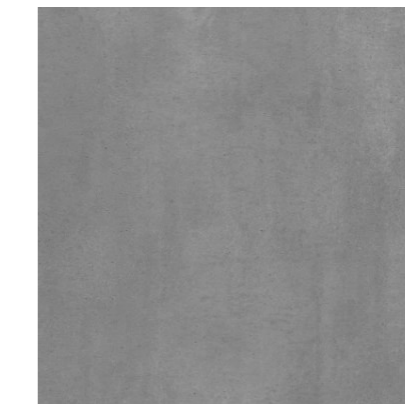
S3-00066-01
Atlas grau *



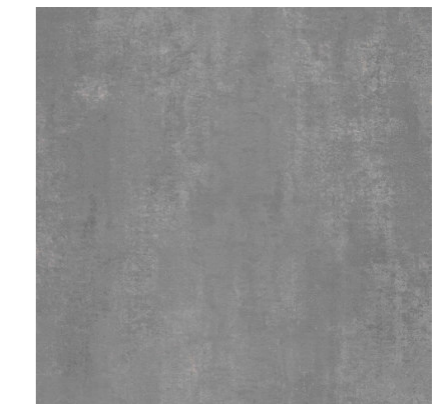
S3-00045-00
Zement Supreme *



S1-00004-01
Harmony Beton



S2-00060-02
Umbriel Grau *



S2-00055-04
Aldebaran Brooklyn *

* Dekorplatten zusätzlich in den Formaten 2.100 x 1.500 mm und 3.050 x 1.250 mm verfügbar

DEEP



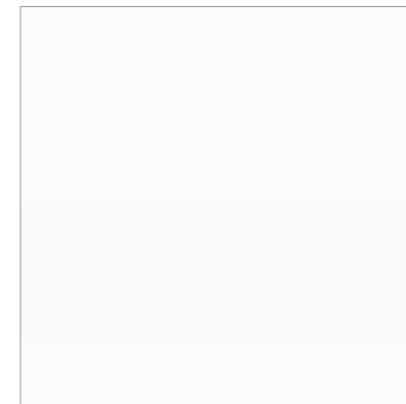
S1-00033-03
Rialto Weiß



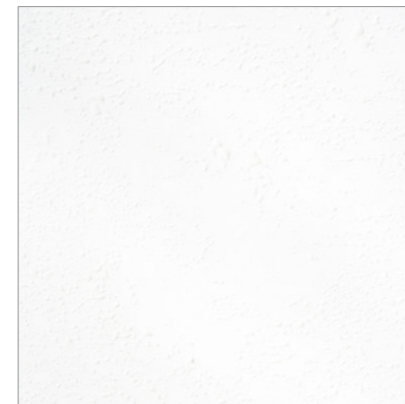
S1-00033-02
Rialto Grau



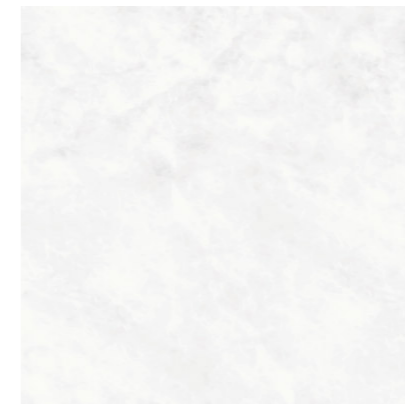
S1-00033-01
Rialto Anthrazit



U2-00335-00
RAL9016 Verkehrsweiß *



U1-00335-00 RAL9016
Verkehrsweiß mit Steinstruktur

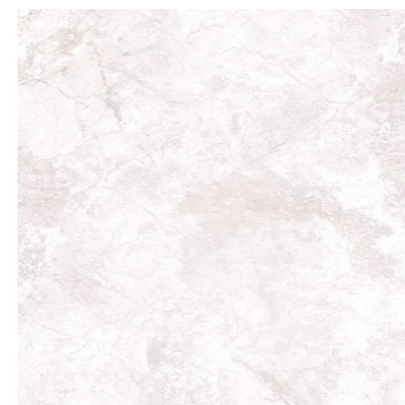


S3-00046-00
Marmor *

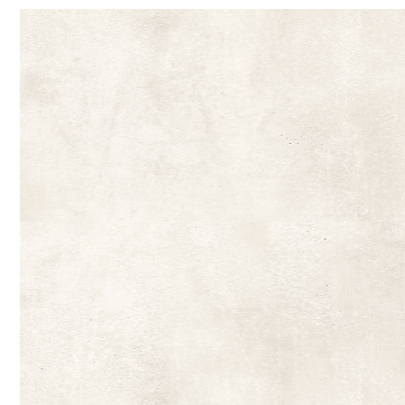
SHADES OF GREY



S1-00009-07
Travertin schwarz-weiß



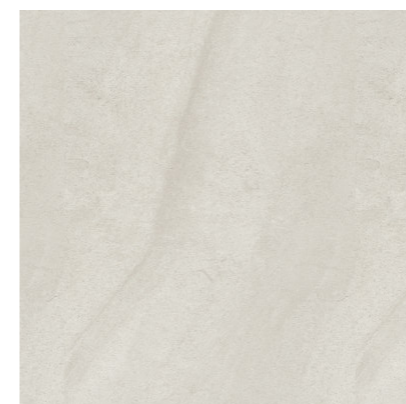
S1-00007-01
Calcolo Weiß



S1-00004-03
Harmony Bright



S2-00055-07
Aldebaran Schnee *



S1-00006-02
Nogata Schnee



S2-00055-05
Aldebaran Stein *



S2-00055-02
Aldebaran Anthrazit *



S1-00011-02
Aven Noir



* Dekorplatten zusätzlich in den Formaten 2.100 x 1.500 mm und 3.050 x 1.250 mm verfügbar

SHADES OF BEIGE



S1-00015-00
Fizz



S1-00012-01
Goswin



S2-00031-01
Vega Stein *



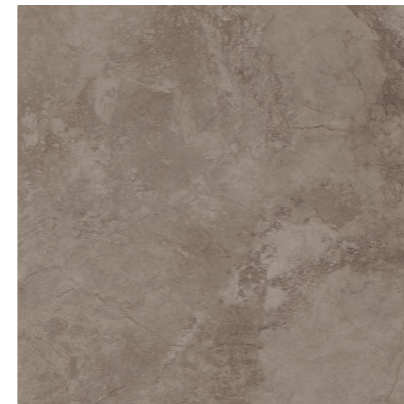
S1-00009-06
Travertin hellbeige



S2-00055-08
Aldebaran Creme *



S2-00055-11
Aldebaran Beige *



S1-00007-05
Calcolo Maroni



S3-00043-03
Relax Beige *



S1-00004-02
Harmony Beige

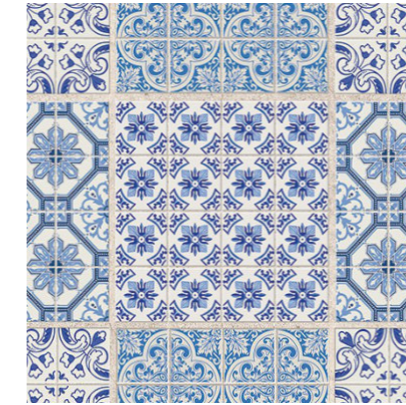


S1-00002-01
Pavo Sand



S1-00002-02
Pavo Braun

FLIESE



F1-00202-01
Fliese Juliet blau



F1-00344-02
Mosaikfliese Grau



F1-00381-00
Fliese Iberia blau



F1-00198-02
Fliese Florenz



F1-00371-00
Fliese Utopia



F3-00121-01
Fliese Verona *

SHABBY CHIC



S1-0003-01
Cosmic Stardust



H1-00382-02
Ponderosa Champagner



S1-00005-01
Cave Cloud



M1-00339-01
Rost braun



S1-00003-08
Cosmic Way Fliese



S1-00003-05
Cosmic Latte



S1-00005-04
Cave Stone



S1-00005-05
Cave Rust



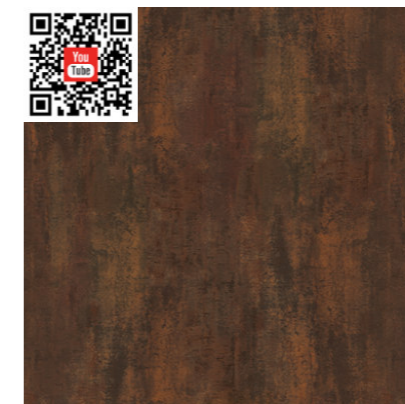
S1-00003-03
Cosmic Night



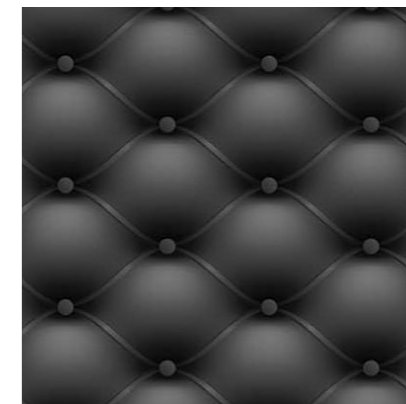
S2-00060-01
Umbriel Aqua *



T2-00124-01
Filz Meliert *



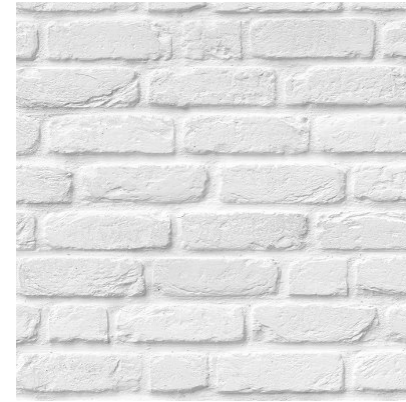
M1-00197-01
Cortenstahl Rost



T2-00123-00
Glattleder *

* Dekorplatten zusätzlich in den Formaten 2.100 x 1.500 mm und 3.050 x 1.250 mm verfügbar

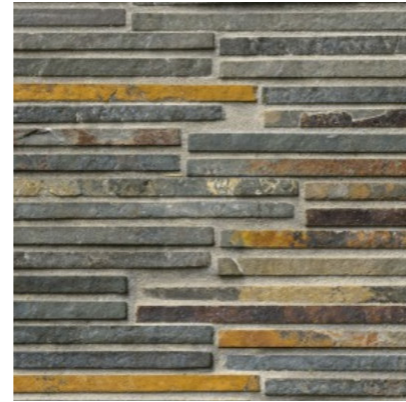
STEIN AUF STEIN



S1-00026-02
Backstein Loft



S1-00034-01
Backstein Ton



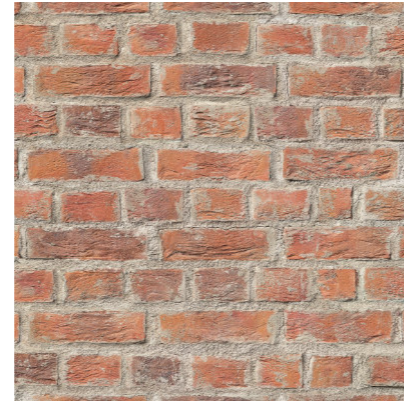
F1-00023-02
Riemchen Kastanie



S1-00010-01
Lyra Silber



S1-00010-02
Lyra Gold



S2-00051-00
Ziegelstein Rot *



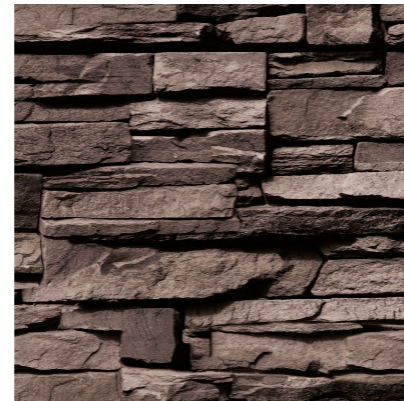
S1-00026-01
Backstein Gewölbe



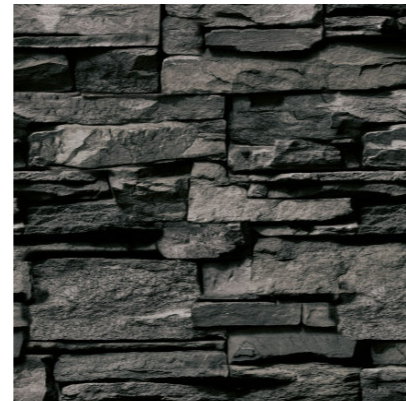
S1-00013-02
Steinwand Muschel



S1-00013-01
Steinwand Sand



S1-00013-05
Steinwand Walnuss



S1-00013-03
Steinwand anthrazit



S1-00010-01
Lyra Silber

WASSER WIND & ELEMENTE



B3-00175-00
Feuer *



B3-00182-00
Wasserfall 04 *



B3-00187-00
Entspannung *



B3-00298-00
Morgen am Meer *



B3-00283-00
Kokosnuss Allee *



B3-00282-00
Bora Bora *



B3-00184-00
Sunset *



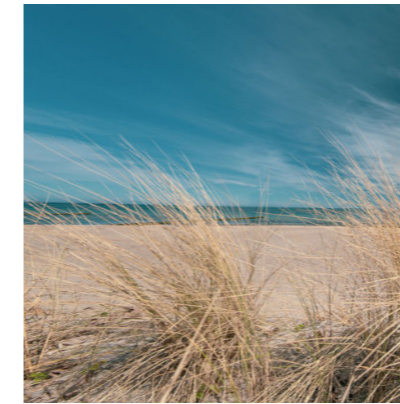
B3-00330-02
Campello *



B3-00292-00
Caverne *



B3-00163-00
Unter Wasser *



B3-00190-00
Strandhafer *



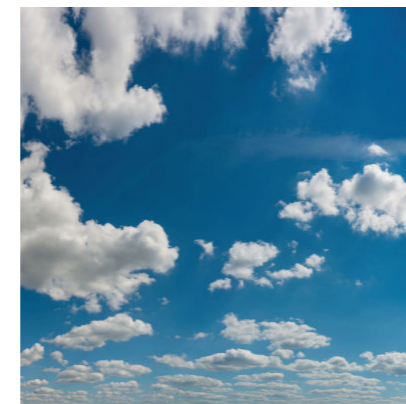
B3-00171-00
Brandung *



B3-00280-01
Kanaren *



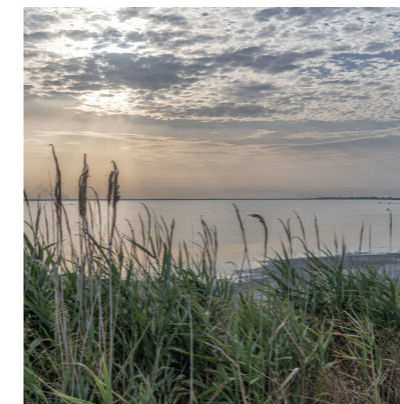
B3-00209-00
Karibischer Traum *



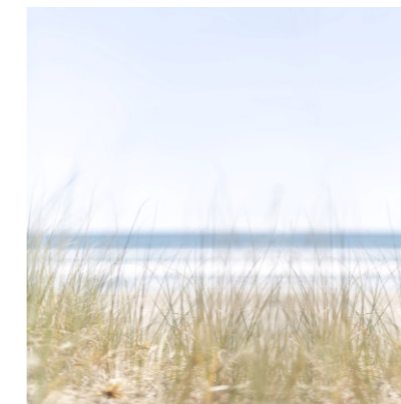
B3-00177-01
Wind *



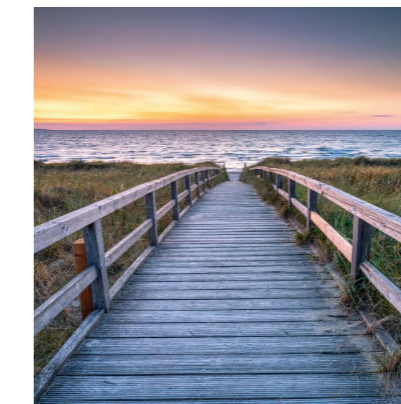
B3-00167-00
Buckelwal *



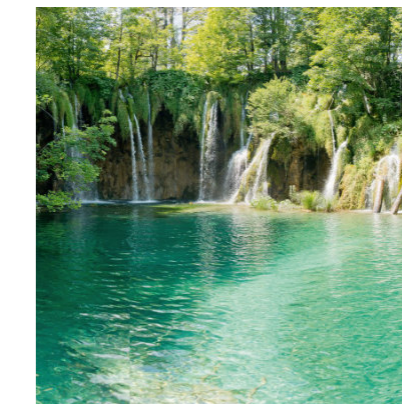
B3-00189-00
Abend im Ried *



B3-00304-02
Tag am Meer *



B3-00279-01
Abendstimmung *



B3-00284-00
Smaragdgrün *

* für alle Bildmotive sind die Platten-Sonderformate 2.100 x 1.500 mm und 3.050 x 1.250 mm verfügbar



B3-00164-00
Sommerwald *

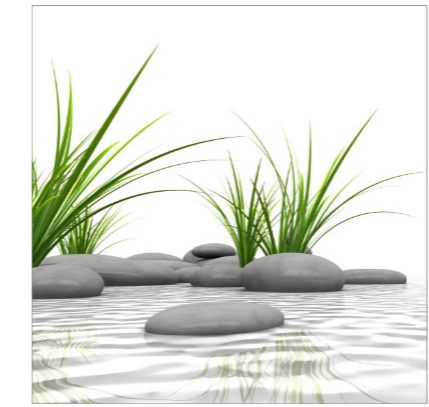
MUTTER NATUR



B3-00141-00
Gräser *



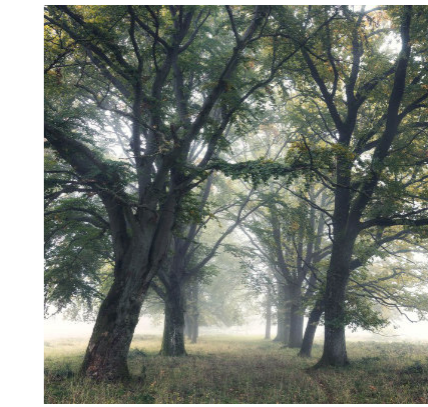
B3-00245-00
Waldgeschichten *



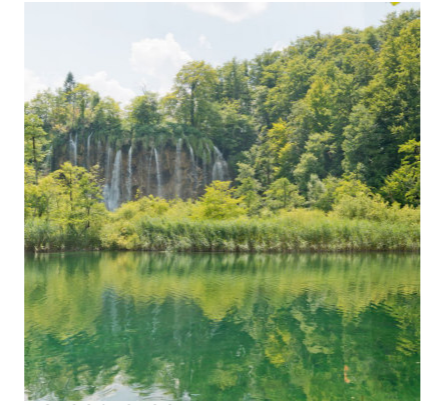
B3-00273-00
Stille *



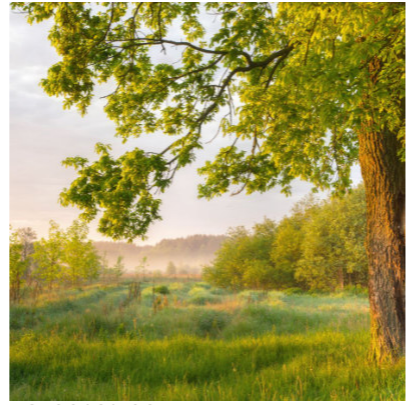
B3-00171-01
Bergsee *



B3-00243-00
Feentanz *



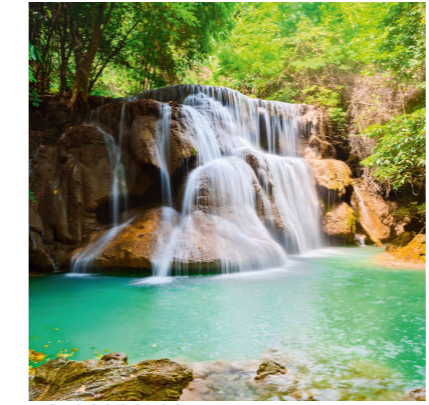
B3-00159-00
Waldsee *



B3-00161-00
Waldlichtung *



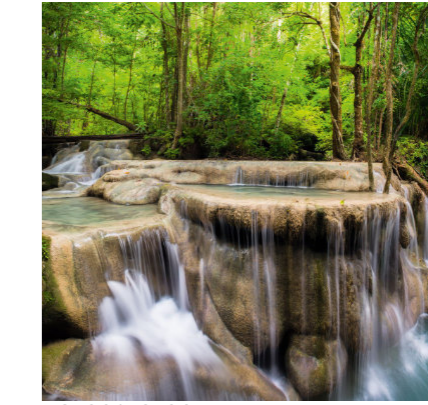
B3-00160-00
Herbsttag *



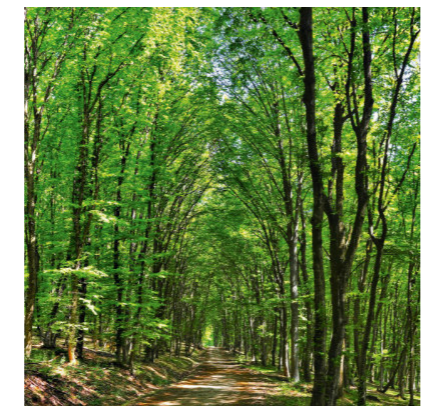
B3-00288-00
Verstecktes Juwel *



B3-00165-00
Wasserfall 03 *



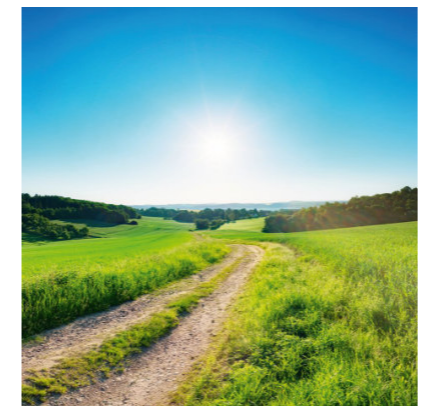
B3-00172-00
Wasserfall Thailand *



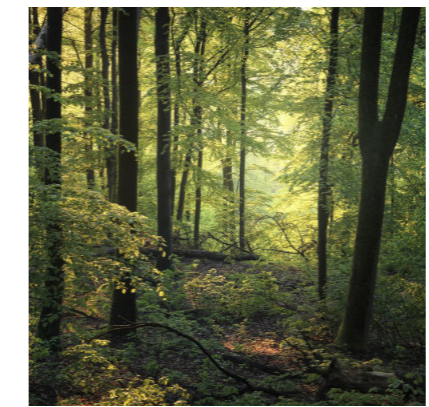
B3-00166-00
Waldspaziergang *



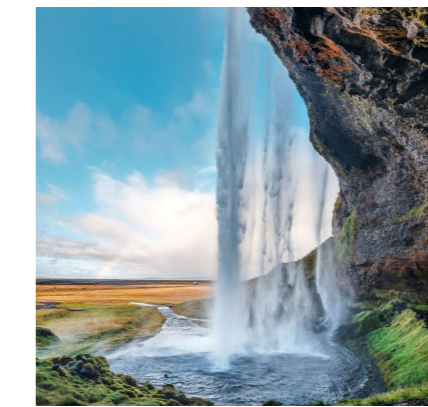
B3-00174-00
Alpen *



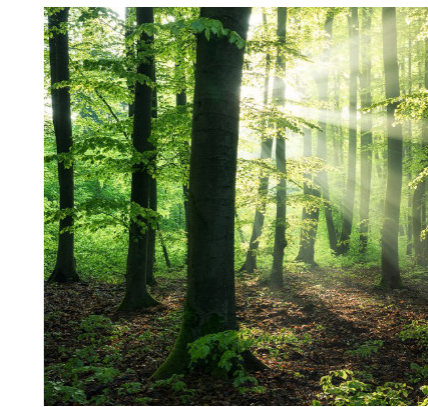
B3-00169-00
Ländle *



B3-00336-00
Bayerischer Wald 2 *



B3-00148-01
Wasserfall 01 *



B3-00258-10
Märchenstund im Sommer *

* für alle Bildmotive sind die Platten-Sonderformate 2.100 x 1.500 mm und 3.050 x 1.250 mm verfügbar

TECHNISCHE DATEN

Trägermaterial:	zwei Alu-Deckschichten (0,3 mm) und einem Kern aus Polyethylen
Gewicht:	3,80 kg/m ² bei einer 3 mm Platte 6,60 kg/m ² bei einer 6 mm Platte
Temperaturbeständigkeit:	-50 °C bis +80 °C
Wasseraufnahme:	0,01 % nach DIN 53495
Brandklassifizierung:	Klasse B2 nach DIN 4102-1
Lineare Wärmeausdehnung: Aluminium-Verbundplatten	2,4 mm/m bei einer Differenz von 100° C

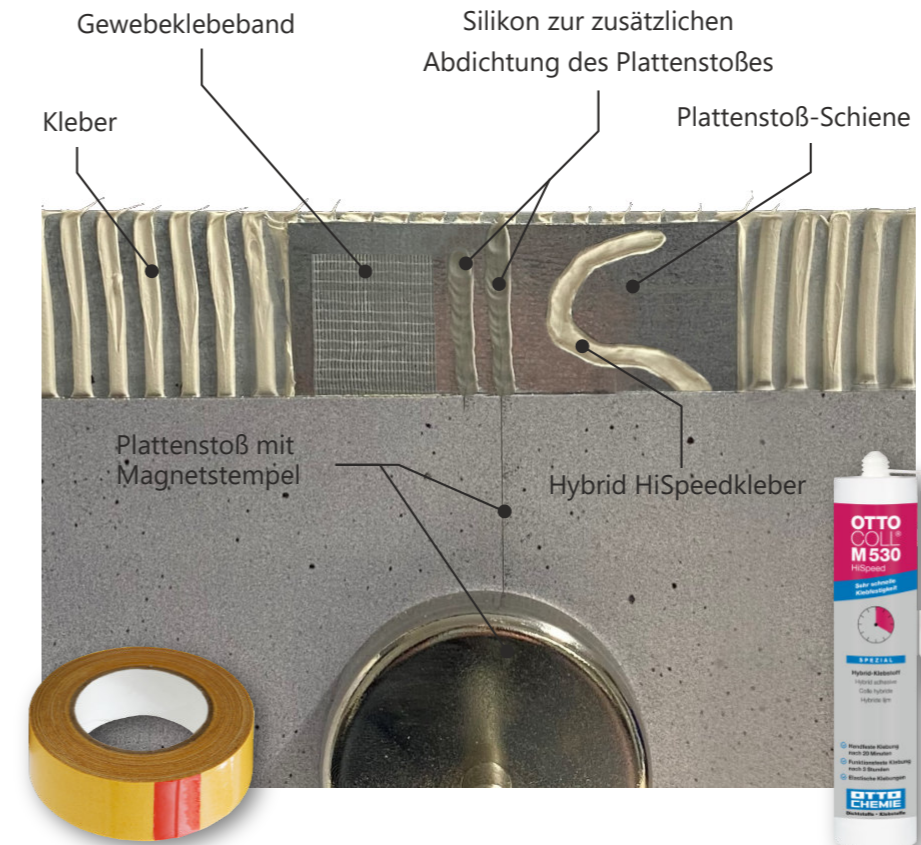
3 mm

FUGENLOS & KRATZFEST

- individuell bedruckbar
- mit individueller Oberflächenstruktur veredelt (siehe letzte Seite)
- wasserfest, abriebfest, kratzfest, antibakteriell, lebensmittelecht farbstabil und chemikalienbeständig
- einfräs- und umkantbar
- Einbau mit & ohne Profile möglich
- geringes Gewicht (m² ≈ 3,80 kg)
- passgenau und an den Übergängen stumpf gestoßen, was besonders bei bei fortlaufenden Bildabwicklungen von Vorteil ist
- aufgrund der geringen Plattenstärke ist die Montage direkt auf die gereinigten Altfliesen möglich
- Dekorplatten werden immer mit „Produktionskanten“ ausgeliefert. Für einen nahtlosen Plattenstoß sind diese zu besäumen.

PLATTENSTOSS

Die beiden Dekorplatten werden stumpf auf der Plattenstoß-Schiene verbunden. Mit Hilfe von Plattenspannern werden diese passgenau zueinander gezogen. Für die Fixierung bis zur Aushärtung werden starke Magnetstempel verwendet. Der Plattenstoß ist mit vollflächiger und punktueller Verklebung möglich. Für einen raumhohen Plattenstoß werden zwei Plattenspanner und mindestens zehn Magnetstempel benötigt.



UMKANTUNG

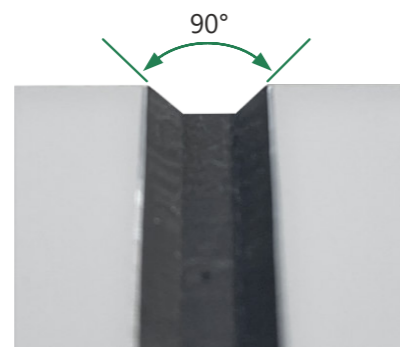


Vorderseite der Umkantung

Für Innen- und Außenkanten wird in die Dekorplatte rückseitig eine Trapez-Nut eingefräst. Entlang dieser Nut wird das Material anschließend gebogen. Dadurch ergibt sich eine geschlossene, wasserdichte Innen- oder Außenkante.



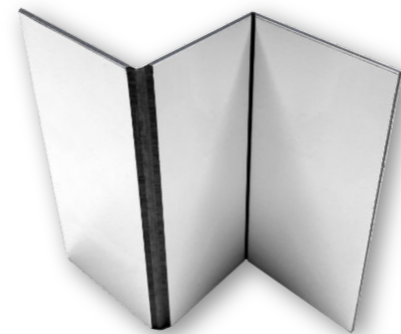
rückseitiges Einfräsen



Nahaufnahme der Trapez-Nut



gefräste Dekorplatte



Umkantung Rückseite

In Kombination mit stumpfem Plattenstoß und MTS-Abschluss ist diese Technik absolut fugenfrei und einzigartig. Das Design der Platten kann ungehindert wirken.

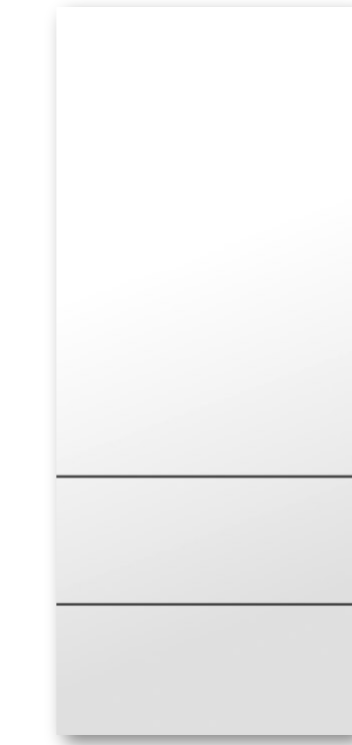
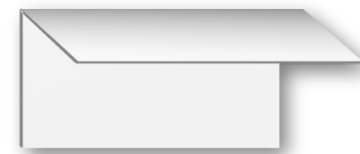
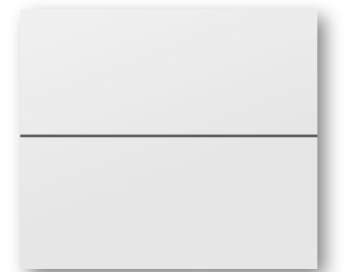




DUSCH SITZ

Der Sitz in der Dusche wird immer wichtiger. Nicht nur ältere Menschen wissen diese Annehmlichkeit zu schätzen.

Ein Sitz kann mit einer Umkantung (ohne Rückwand) oder mit zwei Umkantungen (mit Rückwand) hergestellt werden.

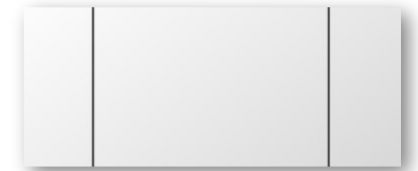


WAND- NISCHEN

Eine weitere Anwendungsmöglichkeit ist die Wand-Nische für Duschen.

Anstatt störende Edelstahlwannen einzusetzen, kann durch diese Technik, das Dekor durchgehend wirken.

Für die Herstellung werden zwei Teile benötigt.



Wandplatten Zuschnitt & Nischen-Rückwand

Plattenansichten von hinten mit Ausschnitten & Einfräsungen



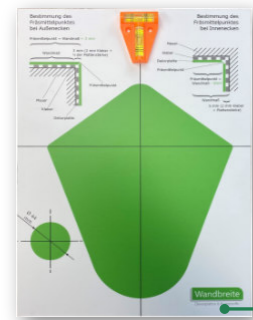
Umgekantete Wandplatte & Nischen-Rückwand



3-FACH KANTUNG

Eine besondere Möglichkeit der Umkantung ist die 3-fach Kantung. Mit dieser Technik können komplett geschlossene Ecken hergestellt werden.

Diese Anwendung ist ideal um WC-Vormauerung ohne Profile zu verkleiden.

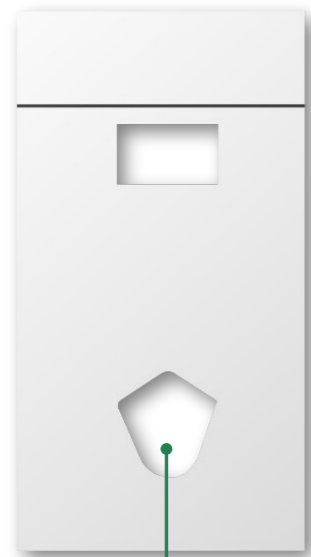


Lochschablone für WC-Anschlüsse
Art. Nr. 454840

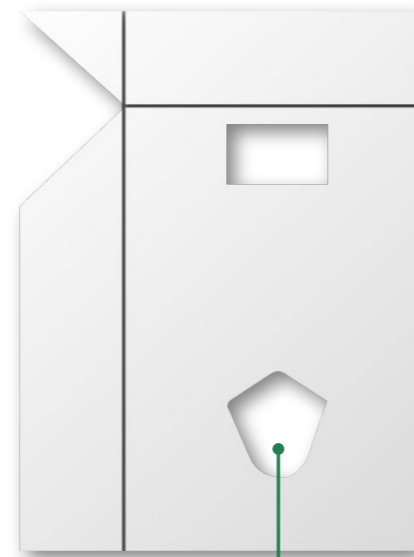


Rückseitige Plattenansichten von WC Vormauerungen mit Ausschnitten & Einfräsungen

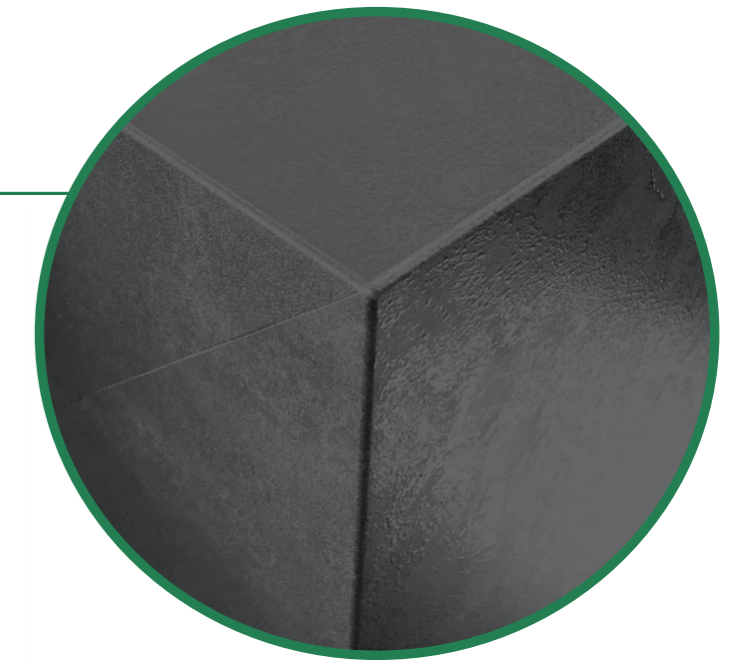
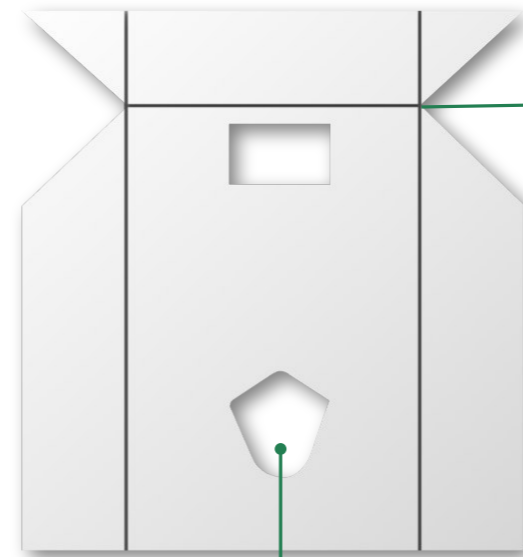
WC Vormauerung zwischen zwei Wänden



WC Vormauerung an einer Wand



WC Vormauerung freistehend



Geberit Sigma 50
Drückerplatte für 2-Mengen
Spülung in Dekorfarbe

Art. Nr. 454842

MTS-ABSCHLUSS



Werkzeug zur Herstellung von MTS

Bei einem Plattenabschluss ohne Abschlussprofil ist der schwarze PE-Kern der Verbundplatte sichtbar. Ein Abfugen mit Silikon erzielt oft nicht das gewünschte Ergebnis.

Der MTS-Abschluss bietet hierfür die Lösung. Bei MTS handelt es sich um eine Variante der Umkantung. Die zuvor rückseitig eingefräste Platte wird im Randbereich einmalig zu einer Außenecke gekantet und wieder aufgebogen.

Anschließend wird die Platte knapp neben der Fräsung besäumt. Mit Hilfe des MTS-Werkzeug wird die Kante definiert gebogen.

Der schwarze PE-Kern der Aluminium-Verbundplatte ist damit nicht mehr sichtbar.

Eine detaillierte bebilderte Erklärung zur Erstellung des MTS-Abschluss ist auf unserem Spezial-Werkzeug abgebildet.

ohne MTS - Abschluss Aluminium Kante und PE-Kern sind sichtbar

mit MTS - Abschluss sauber und wertiger Abschluss



PUNKTUELLE VERKLEBUNG

Silikon-Kleber und Schaumklebeband werden in hohen Streifen auf der Rückseite der Dekorplatte aufgebracht. Anschließend wird diese auf der Wandfläche verklebt. Das Klebeband sorgt für die Anfangshaftung bis zur Aushärtung des Silikon-Klebers. Ein Verfugen der Dekorplatte ist sofort möglich.



VOLLFLÄCHIGE VERKLEBUNG

Der 2-K PU oder 1-K Hybrid Kleber wird mit einer Zahnspachtel vollflächig auf der Wandfläche aufgebracht. Im Anschluss wird die Dekorplatte im Kleberbett verlegt.





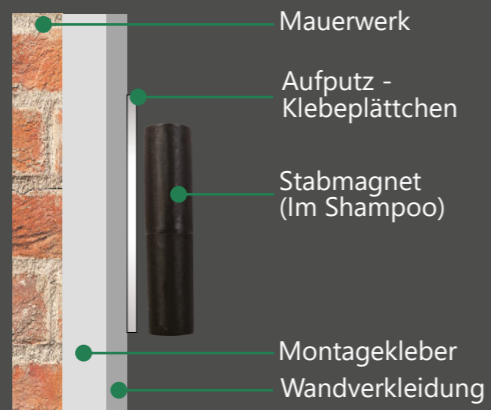
WANDBREITE CLIP



Wandbreite Clip
Magnetische Wandhalterung für Shampoo, Duschgel, Spülmittel in Dusche oder Küche

Bei der Unterputzvariante wird ein flacher Magnet hinter der Dekorwand angebracht. Der wiederverwertbare Stabmagnet wird in die Flasche gegeben.

Art. Nr. 54548821



Bei der Aufputzvariante wird ein rostfreies magnetisches Edelstahlplättchen auf die Dekorplatte geklebt. Der wiederverwertbare Stabmagnet wird in die Flasche gegeben.

Art. Nr. 54548801

DUSCH- ABLAGE

Ablage Unikat

Aus 3mm starkem Edelstahl, mit gelasertem Kontur für den Wasserabfluss. Montage erfolgt ohne Durchdringung der Abdichtung

Größe: T90 x L3000 x 3 mm

Art. Nr. 454843

Dekor: Individuelles Design ab 10 Stück

Dekor: Pure ohne Ablaufkonturen

Dekor: Drei Kaiserberge mit Ablaufkonturen



B3-00272-00 Eisbär *

mafelli - BEARBEITUNG



Tauchsäge MT55cc
mit Sägeblatt 160x1,8x20mm
Z48 WZ im MaxiMAX
Art. Nr. 464200

Auch als Akku Version mit zwei
18V LiHD Akkus und Ladegerät
verfügbar Art. Nr. 464201



Multifräse MF26cc AF-MAX
mit Aluverbundfräser 90° MF-AF,
mit Sägeblatt 120x1,8x20mm Z40
FZ/TR im T-MAX zum Herstellen
von Umkantungen und MTS
Abschlüssen
Art. Nr. 464600



Führungsschiene
Führungsschienen-System F
Länge: 800 mm Art. Nr. 464800
Länge: 1100 mm Art. Nr. 464801
Länge: 1600 mm Art. Nr. 464802
Länge: 2100 mm Art. Nr. 464803
Länge: 3100 mm Art. Nr. 464804



Absauggerät S25L
Mit 4m Absaugschlauch D27 mm
und Faltenfilter-Kassette
Art. Nr. 464700



Akku-Bohrschrauber A18
mit Schnellwechsel-Bohrfutter A-
SBF13, Schnellwechsel-Bithalter
A-SBH, 1x Akku-Power Tank 18
M 72 LiHD, 1x Akku-Power Tank
18 M 99 LiHD, Akku-Power
Station APS M im T-MAX
Art. Nr. 464301



Stichsäge P1cc MaxiMAX
Mit 3 Sägeblätter, einem
Parallelschlag, Späneabweiser
und Spanreißschutz im T-Max
Art. Nr. 464202

mafelli - ZUBEHÖR



Kreissägeblatt-HM
Abmessung: 160 x 1,2/1,8 x 20
mm, Z48 FZ/TR für Aluminium
Art. Nr. 464811



Spanreißschutz F-SS
Zum Erneuern der Gummilippe
an Führungsschienen
Länge: 3,4 m Art. Nr. 464807



Bithalter A-SBH
mit Schnellwechsel-System
für Akku-Bohrschrauber
Art. Nr. 464810



Verbindungsstück F-VS
Verbinder von Führungsschienen
Führungsschienen-System F
Art. Nr. 464805



Ersatz Vlies-Filterbeutel
für Absauggerät S25L
VE-Menge: 5 Stück
Art. Nr. 464812



Max-Halter
Plattform zur Max-Behälter und
Systainer für Absauggerät
Art. Nr. 464815



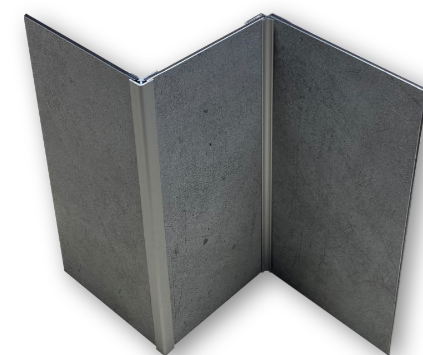
Winkelvorsatz A-WV 18
Wechsel-Aufsatz für Akku-
Bohrschrauber A18
Art. Nr. 464814



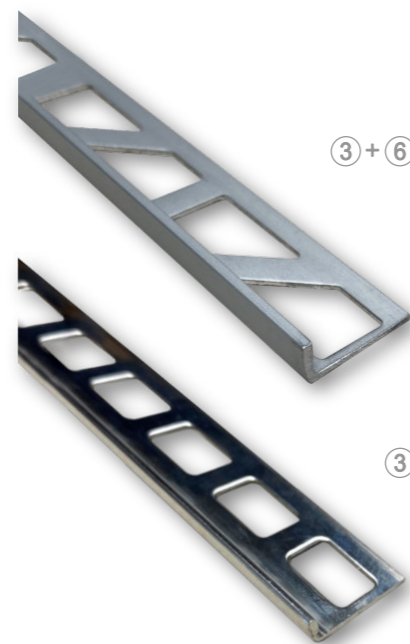
Winkelanschlag F-WA
für Führungsschienen
benötigt Verbindungsstück F-VS
Art. Nr. 464806

PROFILE

Alternativ zum Umkanten, MTS-Abschluss und stumpfen Stoß können die Dekorplatten durch Design-Profile miteinander verbunden werden. Profile sind für Abschlüsse, Außen- bzw. Innenecken, sowie Verbindungen von Platte zu Platte erhältlich. Diese Möglichkeit garantiert eine einfache und zeitsparende Montage.



Außen- & Inneneck mit Profil



L-Abschlussprofil flächenbündig
für ③mm Dekorplatte
Aluminium eloxiert silber, eckig
Länge: 2,5 m Art. Nr. 454811

für ⑥mm Dekorplatte
Aluminium eloxiert silber, eckig
Länge: 3,0 m Art. Nr. 454816

L-Abschlussprofil
für ③mm Dekorplatte
Edelstahl, Lasche gebogen
Länge: 3,0 m Art. Nr. 454812



L-Abschlussprofil biegsam
für ③mm Dekorplatte
Aluminium silber eloxiert
Länge: 2,5 m Art. Nr. 454790

Abschlussprofil rund
für ③mm Dekorplatte
Aluminium silber eloxiert
Länge: 2,7 m Art. Nr. 454809

Einschub Abschlussprofil eckig
für ⑥mm Dekorplatte
Aluminium silber eloxiert
Länge: 2,5 m Art. Nr. 454815



L-Winkelprofil Außeneck
für ③ und für ⑥mm Dekorplatte
Aluminium silber eloxiert, eckig
Abmessung: 15 x 15
Länge: 2,7 m Art. Nr. 454818

Einschub Außeneckprofil rund
für ③mm Dekorplatte
Aluminium silber eloxiert
Länge: 2,5 m Art. Nr. 454801



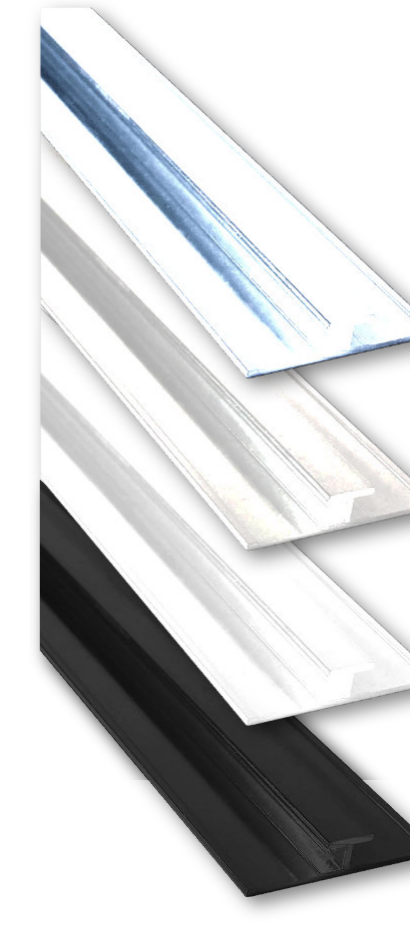
Einschub Abschlussprofil
für ③mm Dekorplatte
Aluminium hochglanz
Länge: 3,05 m Art. Nr. 454810
Aluminium silber eloxiert
Länge: 3,05 m Art. Nr. 454808
Aluminium weiß pulverbeschichtet
Länge: 3,05 m Art. Nr. 454608
Aluminium schwarz eloxiert
Länge: 3,05 m Art. Nr. 454708



Einschub Außeneckprofil, 90°
für ③mm Dekorplatte
Aluminium hochglanz
Länge: 3,05 m Art. Nr. 454802
Aluminium silber eloxiert,
Länge: 3,05 m Art. Nr. 454800
Aluminium weiß pulverbeschichtet
Länge: 3,05 m Art. Nr. 454600
Aluminium schwarz eloxiert,
Länge: 3,05 m Art. Nr. 454700



Einschub Inneneckprofil, 90°
für ③mm Dekorplatte
Aluminium hochglanz
Länge: 3,05 m Art. Nr. 454805
Aluminium silber eloxiert
Länge: 3,05 m Art. Nr. 454804
Aluminium weiß pulverbeschichtet
Länge: 3,05 m Art. Nr. 454604
Aluminium schwarz eloxiert
Länge: 3,05 m Art. Nr. 454704



Einschub Verbindungsprofil
für ③mm Dekorplatte
Aluminium hochglanz
Länge: 3,05 m Art. Nr. 454807
Aluminium silber eloxiert
Länge: 3,05 m Art. Nr. 454806
Aluminium weiß pulverbeschichtet
Länge: 3,05 m Art. Nr. 454606
Aluminium schwarz eloxiert
Länge: 3,05 m Art. Nr. 454706

KLEBEN & FUGEN

2-K PU-Klebstoff hochflexibel
zur Vollflächigen Verklebung von Dekorplatten
mittels Zahnpachtel aufbringbar
Verbrauch: ca. 1,5 kg/m²
Gebinde: 4 kg Eimer Art. Nr. 454830
6 kg Eimer Art. Nr. 454831



1-K Hybrid Polymer Klebstoff
zur vollflächigen Verklebung von Dekorplatten
mittels Zahnpachtel aufbringbar
Farbe: weiß
Verbrauch: ca. 1,5 kg/m²
Gebinde: 5 kg Eimer Art. Nr. 454835
580 ml Alu Folienbeutel Art. Nr. 454836



Haftgrundierung
Haftverbessernde Grundierung für verschiedene Untergründe
Gebinde: 1 kg Art. Nr. 240460
6 kg Art. Nr. 240461



1-K Silikon Premium Klebstoff
zur punktuellen Verklebung von Dekorplatten (nicht für den Nassbereich geeignet)
Farbe: weiß
Gebinde: 580 ml Alu Folienbeutel Art. Nr. 240506
310 ml Kartusche Art. Nr. 240505



Doppelseitiges Klebeband aus Gewebeschaum
sorgt für die Anfangshaftung bei der Silikon-Verklebung
Breite: 38 mm
Stärke: 2 mm
Länge: 10 m
Art. Nr. 454825



Hybrid-HiSpeed Kleber
zur Verklebung der Plattenstoß-Schiene
Anfangsfestigkeit bereits nach 15 Minuten
nicht aufschäumend und lösemittelfrei
Gebinde: 290 ml Kartusche Art. Nr. 240503



Doppelseitiges Klebeband mit Gewebestruktur
zum Fixieren der Plattenstoß-Schiene an der Alu-Verbundplatte
Breite: 38 mm
Stärke: 0,3 mm
Länge: 25 m
Art. Nr. 454826



Silikon Premium-Dichtstoff
S100 für Fugen im Nassbereich
S70 für Fugen beim Anschluss an Naturstein-Belägen
Farbe: siehe Farbkarte
Gebinde: 300 ml Kartusche



Acryl Premium-Dichtstoff
für Fugen im Anschluss an glatten bzw. verputzten Wänden und Decken
überstreichbar
Farbe: weiß
Gebinde: 310 ml Kartusche
Acryl Art. Nr. 240100
Strukturacryl Art. Nr. 240200



PE-Rundschnur faserverstärkt
schnittfestes Hinterfüll-Fugenprofil
Durchmesser 7 mm
Länge 10 Meter
Art. Nr. 240834



MONTAGE HILFEN

Magnetstempel

um stumpf gestoßene Platten bis zur Aushärtung bündig zu drücken

Empfehlung: 4 Stück/m
wiederverwendbar
Durchmesser: 75 mm
Haftkraft: 155 kg
Art. Nr. 454821



Magnetschutzfolie

Schützt Ihre Magnete vor Silikon-Resten und Rostbildung.

Schützt Ihre Platte vor Kratzern und Macken

Durchmesser: 75 mm
Bogen mit 6 Folien

Art. Nr. 454827



Plattenstoß-Schiene

verzinktes Stahlblech zur bündigen Montage von stumpf gestoßenen Platten

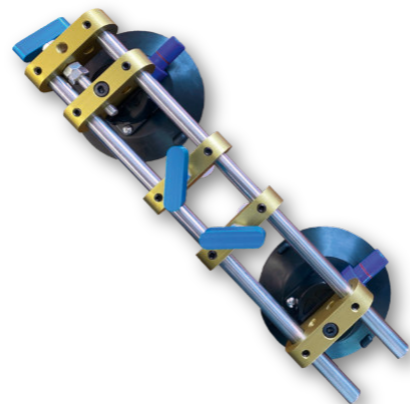
Breite: 100 mm
Stärke: 1 mm
Länge: 3.000 mm
Art. Nr. 454820



Plattenspanner

Werkzeug um zwei Dekorplatten am Plattenstoß bündig zusammen zu ziehen.

Set aus zwei Plattenspanner im Koffer
Durchmesser Saugnapf: 150 mm
Art. Nr. 454823



MTS - Werkzeug

Werkzeug für die Herstellung eines MTS-Abschluss (Seite 21)

mit integrierter Anrisschiene und Informationen zur MTS-Herstellung

Schlagfläche aus PE
gefertigt aus Buchenholz

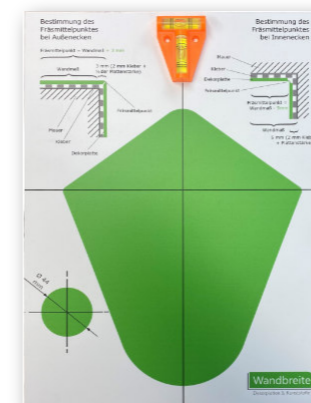
Größe: 205 x 110 x 40 mm
Art. Nr. 454841



Lochschablone für WC-Anschlüsse

Schablone zum schnellen Messen und Anzeichnen der WC-Ausschnitte

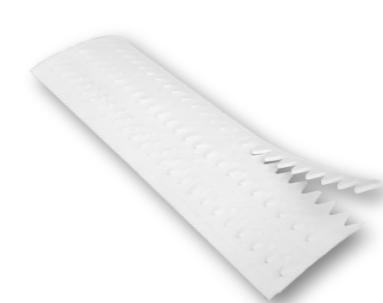
mit integrierte Wasserwaage und Informationen zur Erstellung von Innen- bzw. Außeneck-Fräsungen
Aluminium Verbund 350 x 260 mm
Art. Nr. 454840



Sanitär Schalldämmstreifen

für Waschtisch und WC, flexible Gelenke für Kurvenverklebung, selbstklebend,

Breite 18 mm
Stärke 2 mm, weiß
Schaum-Streifen mit 1,5 Meter
Art. Nr. 240835



PFLEGE & REINIGUNG

Reinigungs-Set für Bad Struktur-Oberflächen

301215 Duotuch grün 18x24cm
302034 Profituch blau 40x45cm
302052 Trockentuch blau 45x60cm
305026 KalkEx Plus 500ml
305101 Sanitärreiniger 500ml
306083 Schaumpumpe
306111 Duschabzieher mit Gummilippe
Art. Nr. 307010



Reinigungs-Set für Bad Kristall-Oberfläche

301015 Duotuch gelb 18x24cm
302034 Profituch blau 40x45cm
304161 Abledertuch weiß-blau 40x45cm
305026 KalkEx Plus 500ml
305101 Sanitärreiniger 500ml
306083 Schaumpumpe
306111 Duschabzieher mit Gummilippe
Art. Nr. 307020



ABDICHTUNGS FORMEN

Set I Selbstklebende Abdichtung für 2-seitige Duschen

Bis max 120x120 cm
10 m Abdichtbahn
5 m Abschlussband
2,5 m Eck-Dichtband
2,5m Schnittschutzband
2 Manschetten
2 Primer
Spachtel

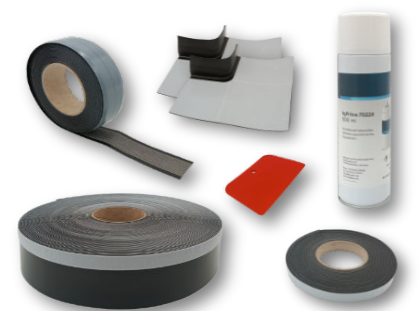
Art. Nr. 240901



Set II Selbstklebende Abdichtung für 3-seitige Duschen

Bis max 120x120 cm
15 m Abdichtbahn
7,5 m Abschlussband
5 m Eck-Dichtband
5 m Schnittschutzband
2 Manschetten
2 Primer
Spachtel

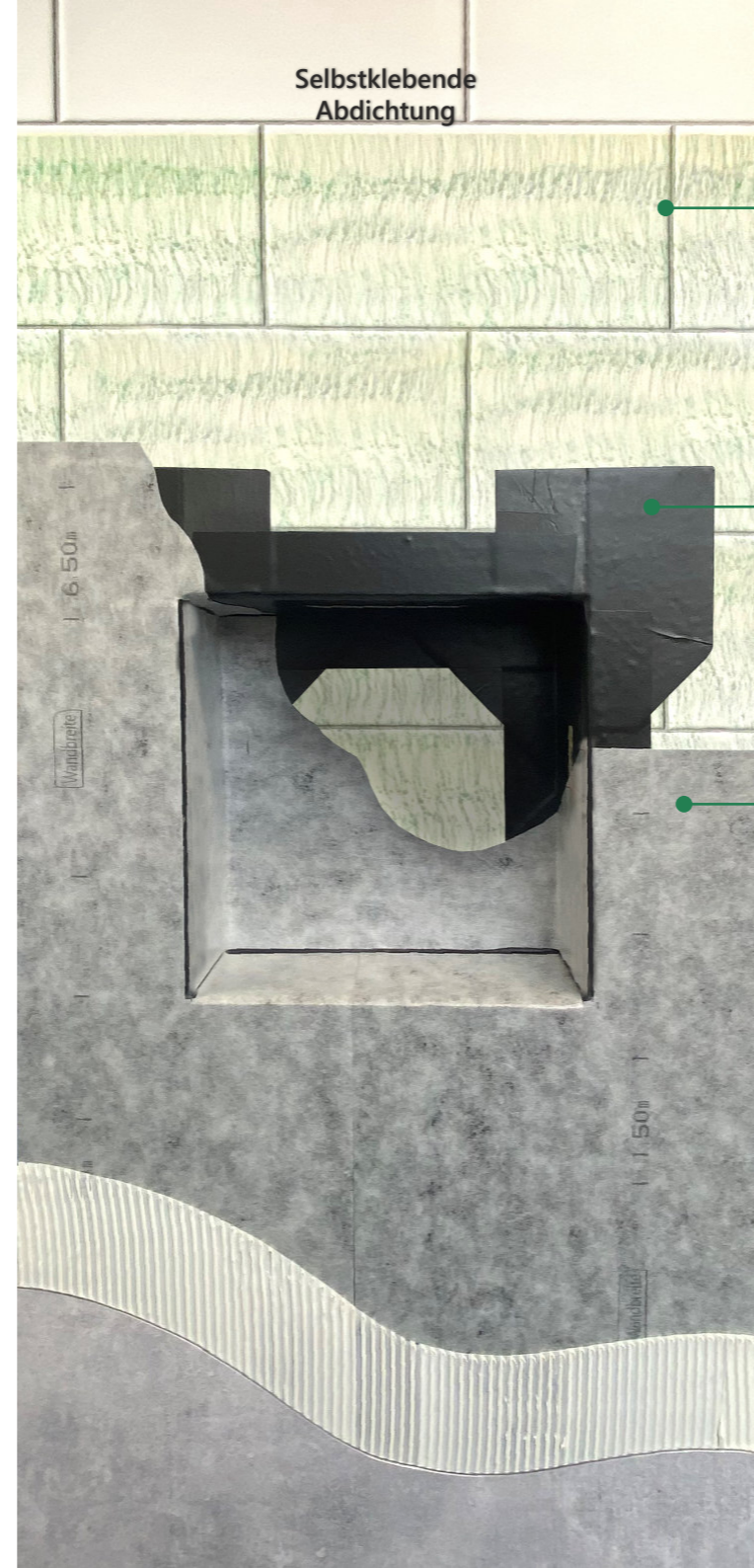
Art. Nr. 240902



Set III Selbstklebende Abdichtung für Duschwannen

Bis max 120x120 cm
2 Wannenaußenecken
5 m Wannranddichtband
4 m Schallschutzband
4 m Schnittschutzband
1 Primer
Spachtel

Art. Nr. 240903



Selbstklebende
Abdichtung

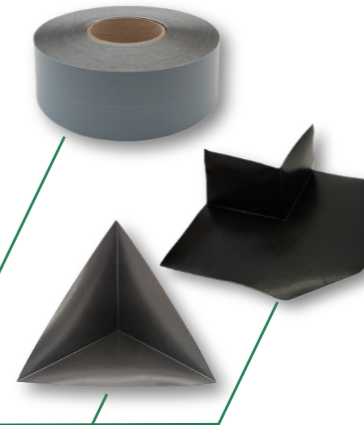


Primer Spühkleber grün

zur Vorbehandlung der Oberfläche bei selbstklebender Abdichtung im Nassbereich

Dose mit 500 ml

Art. Nr. 240870



Selbstklebendes Eck-Dichtband

Breite 100 mm
Rolle mit 30 m Art. Nr. 240810

Außeneck

200 x H200 x T050 mm
Art. Nr. 240840

Inneneck Dreieck

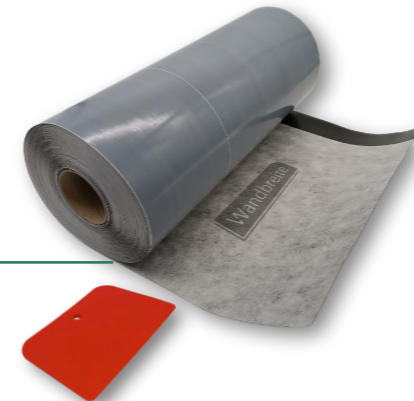
150 x H150 x T150 mm
Art. Nr. 240841

Abschlussband

Breite 100 mm
Rolle mit 30 m Art. Nr. 240815

Flexibles Rund-Außeneck

für Wanneneck mit Ablage, selbstklebend für den Nassbereich
B122 x H70 mm Art. Nr. 240847



Abdichtbahn Vlies

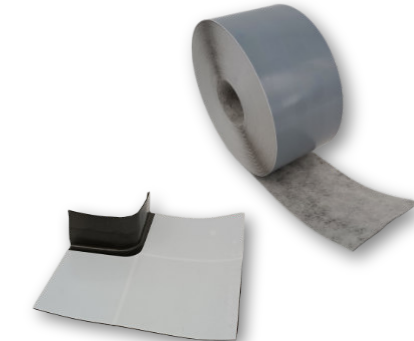
Selbstklebende Abdichtung für Fliesen und Dekorplatten im Nassbereich

Breite 600 mm
Rolle mit 30 Meter Art. Nr. 240801

Kunststoff-Spachtel

Anpresshilfe für selbstklebende Abdichtbahn

Stück Art. Nr. 240862



selbstklebende Dichtmanschetten

selbstklebende Abdichtung bei Durchführungen im Nassbereich

1/2 Zoll (10mm) Art. Nr. 240854

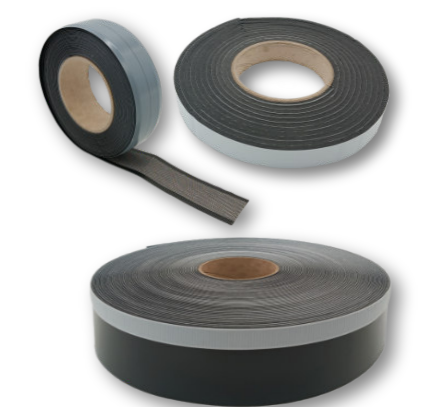
DN50 (30mm) Art. Nr. 240855

I-Box (110mm) Art. Nr. 240850

3D Scheiben-Membrane (18mm) Art. Nr. 240860

mit Montage Hülse Art. Nr. 240861

Boden (28mm) Art. Nr. 240853



Selbstklebendes Schnittschutzband mit Edeldahlgewebe

Breite 40 / 30 mm
Rolle mit 10 m Art. Nr. 240830

Schallschutz Schaumband

Breite 20 mm, Stärke 4 mm
Rolle mit 4 m Art. Nr. 240825

Wannenranddichtband mit Butylstreifen

Breite 95 mm
Rolle mit 30 m Art. Nr. 240820

Abdichtung mit Dichtschlämme

Haftgrundierung
Haftverbessernde Grundierung für verschiedene Untergründe
Gebinde: 1 kg Art. Nr. 240460
6 kg Art. Nr. 240461

Dichtungsschlämme
Verbundabdichtung im Nassbereich
wasserdicht und diffusinsoffen
Gebinde: Sack mit 25 kg Art. Nr. 240465

Auftrag 1

Auftrag 2

Für die Ausbildung von Durchführungen und Ecken werden Dichtkleber, Manschetten und Bänder benötigt. Sh. nächste Seite.

Abdichtung mit Flüssigfolie

Tiefengrund
Haftverbesserung für saugende Untergründe
Gebinde: 1 kg Art. Nr. 240407
5 kg Art. Nr. 240408
10 kg Art. Nr. 240409

Voranstrich
Grundierung für Flüssigfolie
Gebinde: 1 kg Art. Nr. 240462
5 kg Art. Nr. 240463
10 kg Art. Nr. 240464

Flüssigfolie
Verbundabdichtung im Nassbereich
Gebinde: 7 kg Art. Nr. 240410
12 kg Art. Nr. 240411
20 kg Art. Nr. 240412

Auftrag 1

Auftrag 2

Für die Ausbildung von Durchführungen und Ecken werden Dichtkleber, Manschetten und Bänder benötigt. Sh. nächste Seite.

Abdichtung mit Abdichtbahn

Haftgrundierung
Haftverbessernde Grundierung für verschiedene Untergründe
Gebinde: 1 kg Art. Nr. 240460
6 kg Art. Nr. 240461

Fliesenkleber Power RX 6 Turbo
Fliesenkleber zur Verklebung von Abdichtbahnen
schnell härtend und flexibel
Gebinde: Sack mit 25 kg Art. Nr. 240600

Abdichtbahn
Verbundabdichtung im Nassbereich
Breite: 1 m
Gebinde: Rolle mit 30 m Art. Nr. 240430

Werk 16
P-1200/614/
15-MPA BS
MPA
Braunschweig
Chargenr.
2210001

Dichtmanschetten
Abdichtung bei Durchführungen im Nassbereich
für Flüssigfolie und Abdichtbahnen
Dehnzonenmanschette für 20-35mm Art. Nr. 240440
für 31-50mm Art. Nr. 240441
für 69-110mm Art. Nr. 240442
Wanddichtmanschette für 50-150mm Art. Nr. 240443

Dichtbänder
Abdichtung zur Ausbildung von Ecken und Kanten im Nassbereich für Flüssigfolie und Abdichtbahn
Dichtband Rolle mit 10 m Breite: 12 cm Art. Nr. 240420
Außenecken Art. Nr. 240432
Innenecken Art. Nr. 240431

Dichtkleber M500
zur Verklebung von Dichtbänder, Dichtecken, Dichtmanschetten und der Überlappung von Dichtbahnen
Farbe: schwarz
Gebinde: 310 ml Kartusche Art. Nr. 240499

Zubehör

VERKAUFS UNTER LAGEN

Z-Musterständer mit Magnetstempel

zur Demonstration von Innen-
und Außenecken, Profilen,
Plattenstoß und Möglichkeiten
der Verklebung

Größe: 325 x 285 x 225 mm
Art. Nr. 54548501



Musterständer

mit 14 Din-A4 Musterplatten
gefertigt aus Eichenholz
individuell bestückbar

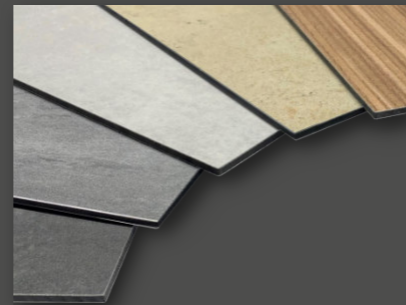
Größe: 170 x 50 x 390 mm
Art. Nr. 454851



Mustersatz Din-A4

bestehend aus individuell von
Ihnen ausgewählten Muster-
platten

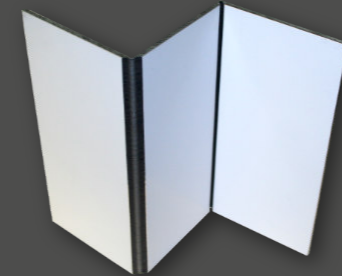
Größe: 297 x 210 mm
Art. Nr. 454852



Din-A5 Fräsmustersatz

für die Demonstration des
Umkanten zu Innen- und Außen-
ecken

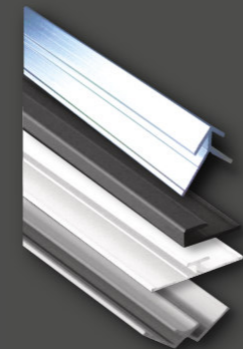
Größe: 210 x 148 mm
Art. Nr. 454853



Profil Muster Satz

bestehend aus Verbindungs-,
Abschluss-, Innen- und
Außeneckprofil

Art. Nr. 454854



S1-00021-00 Titan

PLATTEN FORMATE



Stärke: 3 mm

2.100 x 900 / 1,89 m²
 2.100 x 1.000 / 2,10 m²
2.100 x 1.500 / 3,15 m² *
 2.550 x 1.000 / 2,55 m²
 2.550 x 1.250 / 3,19 m²
 2.550 x 1.500 / 3,83 m²
3.050 x 1.250 / 3,81 m² *
 3.050 x 1.500 / 4,58 m²

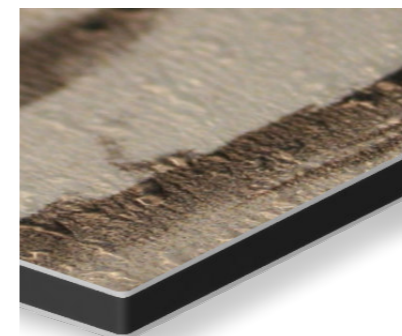
* zusätzliche Formate für alle Bildmotive und gekennzeichnete Dekore verfügbar

Stärke: 6 mm

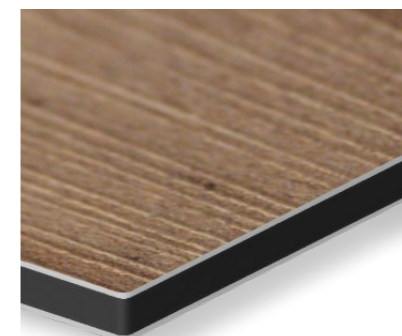
2.050 x 1.500 / 3,08 m²
 2.600 x 1.000 / 2,60 m²
 2.600 x 1.500 / 3,90 m²
 3.050 x 1.500 / 4,58 m²

OBERFLÄCHE

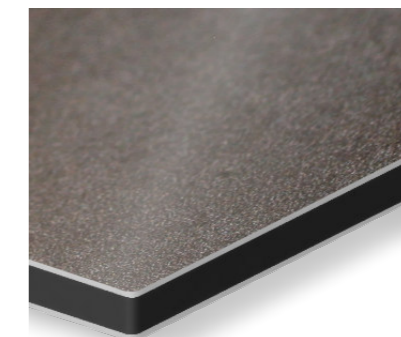
Je nach Einsatzbereich oder gewünschter Haptik haben Sie verschiedene Optionen die Dekorplatte mit einer Oberflächenstruktur zu versiegeln.



STEIN - STRUKTUR
 unterstreicht die haptische Wirkung unserer Stein-Dekore
 umkantbar



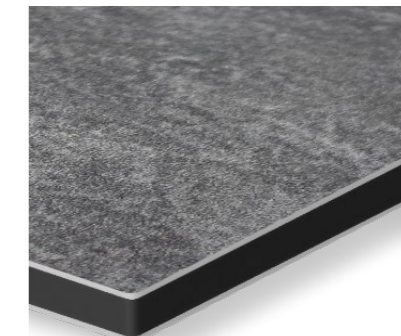
HOLZ - STRUKTUR
 unterstreicht die haptische Wirkung unserer Holz-Dekore
 umkantbar
 Laufrichtung nur der langen Seite entlang möglich



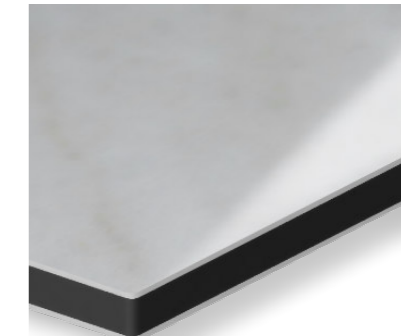
PERL - STRUKTUR (Standard-Oberfläche)
 gepelzt, matt
 umkantbar

PERL-UV
 UV-beständig für den Außenbereich
 umkantbar

PERL-ANTIBAKTERIELL
 mit antibakteriellen Wirkung
 umkantbar



FEINPERL
 samtweiche und extrem matte Oberfläche mit minimalem Glanzgrad
 Anti-Finger-Print
 nicht umkantbar



KRISTALL (Hochglanz)
 betont die optische Wirkung Glas-Optik
 nicht umkantbar

Wandbreite

fugenlose Wandverkleidungen

Im Gewerbegebiet 7
73116 Wäschenbeuren

Telefon +49 7172 189179-0
Fax +49 7172 189179-9
info@wandbreite.de
www.wandbreite.de

VCard



Scan me

Wandbreite
Social



Scan me

454855 Bäder & Spa
454856 Küchen & Wohnen
454859 Boden
454858 Camping



S3-00045-00 Zement Supreme *